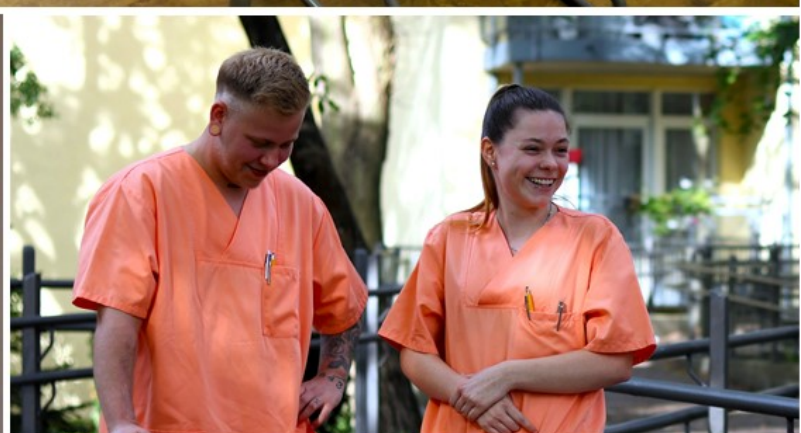




SPZ AKADEMIE
WIR PFLEGEN WISSEN

PROGRAMM 2024



EIN ANGEBOT VOM



MITGLIED IM



KOOPERATIONSPARTNER





SPZ AKADEMIE

Mitglied im
Unternehmensnetzwerk



Kooperationspartner



INHALTSVERZEICHNIS

• Allgemeines zur SPZ-Akademie	
Über Uns	Seite 1
FAQ's	ab Seite 2
Verpflegung während der Veranstaltungen	Seite 5
• Kursangebote	
Servicebereiche	ab Seite 6
Kommunikation	ab Seite 7
Gesundheitsmanagement und Work-Life-Balance	ab Seite 16
IT-Kompetenzen	Seite 19
Pädagogik	Seite 20
Erste Hilfe	Seite 21
Pflege- und Betreuungskräfte	ab Seite 22
Palliative Versorgung	ab Seite 23
Praxisanleitung	ab Seite 26
Pflegeassistenz und Betreuung	ab Seite 30
Demenz	ab Seite 38
Pflege	ab Seite 42
Führungskräfte	ab Seite 47
Führungskräfteentwicklung	ab Seite 48
• Mietangebote	
AgeMan	Seite 54
Pflegepuppe	Seite 55
Veranstaltungsräume	Seite 56
• Anhang	ab Seite 57
Anmeldeformular	
Impressum	
AGB's	
Kursübersicht A-Z	

Allgemeines

Kursangebote

Mietangebote

Anhang

Über die SPZ-Akademie

Lebenslanges Lernen ist der Motor für lebenslange Freude am Beruf. Fort- und Weiterbildungen liefern uns allen fachspezifisches Knowhow und arbeitserleichternde Fertigkeiten, mit denen wir kompetent und selbstbewusst unseren Berufsalltag meistern! Das SPZ Senioren- und Pflegezentrum Brandenburg legt schon immer viel Wert auf die Aus-, Fort- und Weiterbildung von Mitarbeiter*innen. Um die vielen Erfahrungen im Weiterbildungs-bereich zu bündeln und zu professionalisieren, gründeten wir 2018 die SPZ Akademie.

Im Zuge der Gründung wurde unser Bildungsbereich noch individueller, persönlicher und breitgefächerter. Darüber hinaus profitieren nun auch externe Pflege(fach-)kräfte, Betreuungskräfte, Azubis, Servicekräfte der verschiedensten Bereiche und (angehende) Führungskräfte von unserem Bildungsangebot. Dieses konzentriert sich auf die Schwerpunktthemen Pflege und Demenz. Des Weiteren bieten wir fachspezifische Fortbildungen für technische und hauswirtschaftliche Berufe sowie Seminare zur Work-Live-Balance und Ersten Hilfe an.

Besonders stolz sind wir darauf, seit 2020 durch die DKG (Deutsche Krankenhausgesellschaft) anerkannte Weiterbildungsstätte für Praxisanleitung in der Pflege zu sein. Die Praxisanleiter*innen haben im Zuge der generalisierten Pflegeausbildung seit 2020 die Pflicht, sich jährlich im Rahmen von mindestens 24 Stunden berufspädagogisch fortzubilden. Wir bieten diese Fortbildungen entweder als Blockkurs, also 24 Stunden in drei Tagen am Stück oder als Einzelseminare, in denen jeweils acht Stunden absolviert werden können, an.



Weiterbildung zum
Praxisanleiter/ zur
Praxisanleiterin –S. 26

KONTAKT

Senioren- und Pflegezentrum Brandenburg gGmbH
SPZ Akademie

Anton-Saefkow-Allee 1
14772 Brandenburg an der Havel

mail@spz-akademie.de
Tel. 0 33 81.76 42 71
Mobil 0172.30 26 254



Lisa Wuthe
B.A. Sozialwissenschaften, Leiterin
SPZ Akademie

FAQ'S

WIE KANN ICH MICH ANMELDEN?

Die Anmeldung können Sie über unser Homepage unter www.spz-akademie.de/kursangebote vornehmen. Alternativ ist auch das Einsenden des unterschriebenen SPZ-Akademie Anmeldeformulars (siehe Anhang) per Post oder E-Mail möglich.

WIE ERFAHRE ICH, OB IN EINEM BESTIMMTEN SEMINAR NOCH EIN FREIER PLATZ VORHANDEN IST?

Die können auf unserer Homepage unter der jeweiligen Veranstaltung sehen, ob noch freie Plätze vorhanden sind oder sich einfach unter 03381-764 271 oder mail@spz-akademie.de bei uns melden. Wenn auf der Homepage, bezogen auf Ihre gewünschte Veranstaltung noch der orange hinterlegte Button „Termin auswählen“ zu sehen ist, wird Ihnen eine Kursterminauswahl angezeigt, für diese es noch freie Plätze gibt. Sobald in der jeweiligen Veranstaltung „Warteliste“ erscheint, ist die maximale Teilnehmerzahl zwar bereits erreicht, aber Sie können sich auf die Warteliste setzen lassen.

ICH STEHE FÜR EINE FORTBILDUNG/QUALIFIZIERUNG AUF DER WARTELISTE. WIE ERFAHRE ICH, OB ICH NACHRÜCKEN KANN?

Im Falle dessen, dass Sie die nächstmögliche Person sind, die von der Warteliste nachrücken könnte, informieren wir Sie per E-Mail oder telefonisch.

WANN BEKOMME ICH EINE RÜCKMELDUNG ZU MEINER ANMELDUNG?

Sobald Ihre Anmeldung im System eingegangen ist, erhalten Sie automatisch eine Anmeldebestätigung per E-Mail (insofern Sie einen Mail-Kontakt angegeben haben). Sollte der Kurs stattfinden, erhalten Sie spätestens zwei Wochen vor Veranstaltungsbeginn Ihre Rechnung per E-Mail.

WANN MUSS ICH MEINE FORTBILDUNG BEZAHLEN?

Nach Erhalt Ihrer Rechnung bitten wir Sie, den Rechnungsbetrag innerhalb von 14 Tagen an uns zu überweisen. Bei höheren Kursbeiträgen können auf Anfrage Ratenzahlungen vereinbart werden.

WIE UND BIS WANN KANN ICH EINE GEBUCHTE VERANSTALTUNG ABSAGEN?

Sie haben jederzeit die Möglichkeit von Ihrer Anmeldung zurückzutreten, jedoch nur bis 4 Wochen vor der Veranstaltung ohne anfallende Stornogebühren. Bei Stornierungen unter 4 Wochen im Voraus der Veranstaltung erheben wir eine Stornogebühr von 50% des Rechnungsbetrages und bei Stornierungen unter 2 Wochen im Voraus der Veranstaltung eine Stornopauschale in Höhe von 100%. Es besteht die Möglichkeit, dass Sie eine andere Person suchen, die an Ihrer Stelle an der Veranstaltung teilnehmen kann. Wichtig – die Stornierung muss schriftlich per Post oder E-Mail erfolgen.

WIE ERFAHRE ICH, WENN ES ÄNDERUNGEN BEZÜGLICH MEINER ANMELDUNG GIBT?

Wir informieren Sie bei jeglichen Veränderungen (Terminverschiebung, Ortswechsel, etc.) bezüglich Ihrer gebuchten Veranstaltung per E-Mail.

WANN ERHALTE ICH MEINE TEILNAHMEBESTÄTIGUNG?

Die Teilnahmebestätigungen werden am Ende der Fortbildung ausgehändigt. Bei offenen Rechnungsbeträgen behalten wir die Teilnahmebestätigung ein und senden sie per E-Mail nach, sobald die offenen Beträge beglichen wurden.

FAQ'S

WIE KOMME ICH ZUR SPZ AKADEMIE?

Sie finden die Seminarräume der SPZ Akademie an zwei unterschiedlichen Standorten. Im Quartier Clara Zetkin und im Quartier Martha Piter des SPZ Senioren- und Pflegezentrum Brandenburg. Alle Seminarräume befinden sich in der Stadt Brandenburg an der Havel. Alle Räumlichkeiten sind gut mit dem Auto oder den öffentlichen Verkehrsmitteln erreichbar. Die meisten Veranstaltungen finden im Seminarraum im Quartier Clara Zetkin statt. Wo genau Ihr gewünschtes Seminar stattfindet, erfahren Sie während des Buchungsprozesses auf der Homepage.

Quartier Clara Zetkin

Anton-Saefkow-Allee 1

14772 Brandenburg an der Havel

Der Seminarraum ist auf den Geländetafeln, die an den Eingängen stehen, ausgeschildert.

Mit dem Auto: sollten Sie mit Hilfe eines Navigationssystems anreisen, geben Sie am besten das Café Clara, Anton-Saefkow-Allee 1F, 14772 Brandenburg an der Havel als Zieladresse ein. Hinter dem Café Clara stehen viele Parkplätze zur Verfügung.

Mit den öffentlichen Verkehrsmitteln: die nächstgelegene Haltestelle ist Waldcafé Görden (Straßenbahnlinie 1 oder Buslinie E). Von der Haltestelle benötigen Sie etwa 5 Minuten Fußweg.

Geländeplan



FAQ'S

WAS MUSS ICH AM VERANSTALTUNGSTAG MITBRINGEN?

Sie brauchen nichts Spezielles zu unseren Veranstaltungen mitbringen. Im besten Fall eine große Portion Neugier und Lust auf Neues. Sollte doch etwas Besonderes für eine Veranstaltung benötigt werden (bequeme Kleidung o.ä.), können Sie Ihrer Seminarbeschreibung diese Hinweise entnehmen.

GIBT ES VERPFLEGUNG WÄHREND DER VERANSTALTUNG?

Wir stellen Ihnen bei Halbtagesveranstaltungen kostenfreie Erfrischungsgetränke zur Verfügung. Bei Ganztagesveranstaltungen (über 6 Stunden) Wasser, Kaffee und Tee sowie Obst und Kekse o.ä. Außerdem grenzen die Seminarräume der SPZ Akademie an das Café Clara bzw. das Café Martha des SPZ an, in denen Sie aus zwei verschiedenen Mittagsgerichten wählen können. Seminarteilnehmende von Ganztagesveranstaltungen werden von der SPZ Akademie auf ein Mittagessen Ihrer Wahl eingeladen.

WER SIND DIE DOZENT*INNEN?

Unser Team setzt sich aus festangestellten Mitarbeiter*innen und freiberuflichen Referent*innen zusammen, die sich nicht nur als Dozent*innen, sondern als Lernbegleiter*innen verstehen. Sie begleiten Fachkräfte im Prozess der Professionalisierung, regen Lernprozesse an und begleiten Sie auch über die Seminare hinaus bei Fragen oder Problemen. Wir sind interdisziplinär aufgestellt und arbeiten praxis- und zukunftsorientiert. Unsere Bildungsangebote sind an den Interessen und Bedürfnissen der Lernenden ausgerichtet.

ICH HABE MEINE RECHNUNG/MEINE TEILNAHMEBESCHEINIGUNG VERLEGT – WAS KANN ICH TUN?

Nehmen Sie gerne Kontakt unter 03381–764 271 oder mail@spz-akademie.de zu uns auf und dann lassen wir Ihnen ein neues Exemplar per E-Mail zukommen.

WIE ERHALTE ICH DIE PRINTAUSGABE IHRES AKTUELLEN BILDUNGSPROGRAMMS?

Bei Interesse an unserer Printausgabe des aktuellen Bildungsprogramms senden Sie uns einfach eine E-Mail an mail@spz-akademie.de mit Ihrem Namen/Träger und Anschrift und wir nehmen Sie in die Versandliste auf.

WIE WERDEN MEINE DATEN GESCHÜTZT?

Die SPZ Akademie verpflichtet sich zur Diskretion und zu einem vertraulichen Umgang mit Ihren personenbezogenen Daten, gemäß dem deutschen Bundesdatenschutzgesetz und der DSGVO. Es werden nur solche Daten gespeichert, die zur Leistungserbringung erforderlich sind. Insoweit stimmt der/die Teilnehmer*in der elektronischen Speicherung und Verarbeitung seiner/ihrer Daten zu, soweit diese zur Leistungserbringung dienen. Personenbezogene Daten werden nur insoweit an Dritte weitergegeben, soweit sie zur Erfüllung der Leistung notwendig sind. Mit der Anmeldung zu einer Bildungsveranstaltung nimmt der/die Teilnehmer*in die Datenschutzerklärung der SPZ Akademie zur Kenntnis. Die Datenschutzerklärung ist jederzeit aktuell abrufbar unter: <https://www.spz-akademie.de/datenschutz>.

Verpflegung während der Veranstaltungen



Während unserer Ganztagesveranstaltungen stehen Ihnen die ganze Zeit über Wasser sowie Kaffee und Tee zur Verfügung, ebenso eine kleine Versorgung mit Gebäck und Obst. Als Seminarteilnehmer*in an unseren Ganztagesveranstaltungen lädt die SPZ Akademie Sie zum Mittagessen in eines der angrenzenden SPZ Cafés ein. Hier können Sie aus verschiedenen Mittagsgerichten wählen. Bei vegetarischen/veganen Wünschen oder Unverträglichkeiten kontaktieren Sie uns bitte vor Veranstaltungsbeginn.

Servicebereiche

Technische, verwaltende und hauswirtschaftliche Angestellte sind die gute Seele eines Unternehmens. Sie halten den Betrieb am Laufen. Sie sind wahre Organisationstalente. Sie setzen Sicherheits- oder Hygienevorschriften, um und sie verantworten die Qualitätssicherung eines Unternehmens.

Fort- und Weiterbildungen sind unerlässlich, um hohen Qualitätsstandards gerecht zu werden oder einfach auf dem neuesten Stand zu bleiben. In praxisnahen Weiterbildungen eignen Sie sich fachspezifisches Wissen an. In informativen Schulungen erfahren Sie, welche Anforderungen aktuell für Ihr berufliches Tätigkeitsfeld gelten.

Kommunikation	ab Seite 7
Gesundheitsmanagement und Work-Life-Balance	ab Seite 16
IT-Kompetenzen	Seite 19
Pädagogik	Seite 20
Erste Hilfe	Seite 21



Kommunikation**Wertschätzende Kommunikation**

Der Kontakt zu unseren Mitmenschen stellt in vielen beruflichen Kontexten eine besondere Herausforderung dar, nicht nur in der Pflege, Es gibt viele Möglichkeiten und Ursachen für Missverständnisse, Konflikte und innerem Stressempfinden. In diesem Seminar werden die Grundlagen gelungener Kommunikation erarbeitet und die Unterschiede für gelungene und weniger gelungene Kommunikation herausgestellt.

Die Seminarinhalte im Überblick:

- innere und äußere Haltung reflektieren
- Fallstricke in der Kommunikation identifizieren
- Empathie— achtsamer Umgang mit sich selbst und anderen
- Stresswörter identifizieren und vermeiden
- Die Bedeutung von Wertschätzung und die Wirkung auf die Gesundheit

Zielgruppe

Pflegekräfte, Führungskräfte, Auszubildende und Interessierte. (branchenübergreifend).

Kursnummer:

FB-KOMM-01

Kosten: 170,-€

Dozent/in:

Lisa Wuthe

Termine:

20.10.2024

| 09.00- 16.00 Uhr

Motivierung und Aktivierung von Azubis

Ausbilder*innen und Praxisanleiter*innen wünschen sich, dass ihre Auszubildenden mit Begeisterung und Motivation ihrer beruflichen Tätigkeit nachgehen. Das ist von verschiedenen Faktoren abhängig, die nicht ausschließlich bei den Auszubildenden liegen.

In diesem Seminar vermitteln wir Ihnen Strategien, die Ihnen dabei helfen sollen, Ihre Auszubildenden darin zu unterstützen, Sinn in ihrer beruflichen Tätigkeit zu sehen, kreativ zu sein und Eigeninitiative im beruflichen Alltag zu zeigen. Ziel ist es dabei, optimale Bedingungen für die Auszubildenden zu schaffen, damit diese ihren Beruf langfristig und mit Zufriedenheit ausüben können.

Zielgruppe

Praxisanleiter*innen, Ausbilder*innen, Führungskräfte und alle Interessierten (branchenunabhängig). Das Seminar deckt im Rahmen der jährlichen Pflichtfortbildung für Praxisanleiter*innen (insgesamt 24 Stunden) acht Stunden ab.

Kursnummer:

FB-PAL-8-04

Kosten: 170,-€

Dozent/in:

Franziska Hellwig

Termine:

18.11.2024

| 08.30 - 16.30 Uhr

Kommunikation**Die Bestandteile der Erfolgsformel
Modul 1: Optimismus**

Dieses Seminar stellt eines von vier Modulen dar, die in Ihrer Gesamtheit die Erfolgsformel zum Glück aufzeigen. Die Seminare können aber auch einzeln besucht werden.

Das erste Seminar der Erfolgsformel-Reihe beschäftigt sich explizit mit Optimismus als Strategie. Die Teilnehmer des Seminars beschäftigen sich mit ihrer eigenen Haltung und inneren Einstellung. Es werden Wege für den Alltag und das Berufsleben aufgezeigt, wie Sie durch Optimismus ein glücklicheres Leben führen können.

Folgende Inhalte werden in Modul 1 behandelt:

- Kurzausblick auf die Stellhebel der Erfolgs- und Glücksformel - Optimismus, Resilienz und Stärkenfokus
- Optimismus - Schönfärberei oder nützliche Einstellung?
- Eine persönliche Bestandsaufnahme (finden Sie heraus, in welchen Situationen Sie zu welchem Reaktionsmuster neigen)
- Innere Haltung - was ist das?
- Das Potenzial der inneren Haltung
- „Was Hänschen nicht lernt, lernt Hans nimmermehr“ (ausgehend von Ihrer Bestandsaufnahme und der Erkenntnis zu Ihrer inneren Haltung entscheiden Sie, was Sie gerne ändern möchten und lernen Wege dies umzusetzen)
- - Umlernen als Prozess - was hilft?

Zielgruppe

Das Seminar richtet sich an alle Mitarbeitenden und Führungskräfte, die ihre innere Einstellung überprüfen und Wege zu mehr Optimismus kennenlernen wollen.

Kursnummer:

FB-EF-01

Kosten: 170,-€

Dozent/in:

Mandy Borowiak

Termine:

27.08.2024

|09.00—16.00 Uhr

Kommunikation**Die Bestandteile der Erfolgsformel
Modul 2: Resilienz**

Dieses Seminar stellt eines von vier Modulen dar, die in Ihrer Gesamtheit die Erfolgsformel zum Glück aufzeigen. Die Seminare können aber auch einzeln besucht werden.

Im zweiten Modul, also in diesem Seminar beschäftigen sich die Teilnehmenden mit der eigenen emotionalen Widerstandsfähigkeit und lernen die verschiedenen Bereiche im Leben kennen. Sie beschäftigen sich mit Methoden und Sichtweisen zum Thema Resilienz und können diese für ein glücklicheres Leben anwenden.

Folgende Inhalte werden in Modul 2 behandelt:

- Kurzausblick auf die Stellhebel der Erfolgs- und Glücksformel
- Resilienz - was ist das?
- „Ihre persönliche 4-Raumwohnung" (Sie erarbeiten vier Teilbereiche und erhalten eine Übersicht über Ihr persönliches Energielevel. Sie leiten außerdem für sich Handlungsfelder ab, die Ihnen helfen ein glücklicheres Leben zu führen)
- Resilienz Faktoren
- Exkurs: *Simplify Your Life* (Sie erhalten einen Leitfaden zur Renovierung Ihrer 4-Raumwohnung)
- „Jetzt gilt's!" (lernen Sie mit einfachen Übungen, wie Sie Ihre vier Lebensbereiche so austarieren können, dass Sie sich wohlfühlen und ausgeglichener sein können)

Zielgruppe

Das Seminar richtet sich an alle Mitarbeitende und Führungskräfte, die einen Überblick zu ihrem aktuellen persönlichen Energiehaushalt haben und ihre emotionale Widerstandsfähigkeit stärken möchten.

Kursnummer:

FB-EF-02

Kosten: 170,-€

Dozent/in:

Mandy Borowiak

Termine:

11.09.2024

|09.00—16.00 Uhr

Kommunikation**Die Bestandteile der Erfolgsformel
Modul 3: Stärkenfokus**

Dieses Seminar stellt eines von vier Modulen dar, die in Ihrer Gesamtheit die Erfolgsformel zum Glück aufzeigen.

Das dritte Modul beschäftigt sich mit dem Thema Stärkenfokus und was stärkenorientierte Weiterentwicklung bewirken kann. Die Teilnehmenden des Seminars lernen Ihre 5 Leittalente nach Gallup kennen und schätzen. Sie bekommen außerdem Handlungsempfehlungen und Entwicklungsmöglichkeiten, ihre Talente zu Stärken auszubauen und im Privaten und Arbeitsalltag umzusetzen.

Folgende Inhalte werden in Modul 3 behandelt:

- Kurzausblick auf die Stellhebel der Erfolgs- und Glücksformel - Optimismus, Resilienz und Stärkenfokus
- Grundlagen der Stärkenorientierung - Sie lernen den stärkenorientierten Ansatz kennen und verstehen
- Ihre persönliche „Talent-DNA“ - fragen Sie sich manchmal, warum Sie bestimmte Entscheidungen treffen? Warum Sie tun, was Sie tun? Warum Sie bestimmte Dinge mögen? Warum Sie in manchen Dingen besser sind als andere? Sie beschäftigen sich mit den Ergebnissen der Analyse „Gallup Strengthsfinder“ und lernen Ihre Talente kennen
- Talente im Arbeitsalltag und im Leben - Sie beschäftigen sich mit dem Einsatz Ihrer Talente im beruflichen und privaten Kontext und machen sich bewusst, wie Sie Ihre Aufgaben stärkenorientiert lösen können. Sie wertschätzen, was Sie besonders gut können.
- Talent und Stärke - Was können Sie mit Ihrer „Talent-DNA“ machen? Leiten Sie aus Ihrem Talentprofil die Weiterentwicklung zu Stärken ab und definieren Sie Ihre nächsten Erfolgsschritte
- Ihre Stärken kommen voll zum Einsatz (mit einigen Übungen werden Sie einen Meilenstein für ein erfüllteres und glücklicheres Leben legen. Sie definieren Ihre nächsten Schritte, um in Ihre Talente zu investieren.)

Zielgruppe

Das Seminar richtet sich an alle Mitarbeitenden und Führungskräfte, die ihre Talente bewusst machen und ein stärkenorientiertes und somit glückliches Leben führen möchten.

Kursnummer:

FB-EF-03

Kosten: 170,-€

Dozent/in:

Mandy Borowiak

Termine:

16.10.2024

|09.00—16.00 Uhr

Kommunikation

Die Bestandteile der Erfolgsformel

Modul 4: Einflussfaktoren für eine erfolgreiche Umsetzung

Dieses Seminar stellt eines von vier Modulen dar, die in Ihrer Gesamtheit die Erfolgsformel zum Glück aufzeigen.

*„Wir können den Wind nicht ändern, aber die Segel anders setzen.“
Aristoteles*

In diesem Seminar lernen Sie die Stellhebel für eine erfolgreiche Umsetzung der Erfolgsformel kennen. Es werden die verschiedenen Lebensbereiche, in denen wir täglich gefordert sind beleuchtet und Ansätze vorgestellt, mit denen Sie mehr Zufriedenheit und Gelassenheit in Ihr Leben lassen können.

Folgende Inhalte werden in Modul 4 behandelt:

- Kurzausblick auf die Stellhebel der Erfolgs- und Glücksformel – Optimismus, Resilienz und Stärkenfokus
- Einblick in die persönliche 4-Raumwohnung – Einführung und Vertiefung
- „Lebensorganisation“ – Der „Simplify-Ansatz“ und das „Minimalismus Prinzip“
- Aspekte der Gesundheit – Bewegung, Ernährung, Mentale Fitness
- Ihr persönlicher „Erfolgs-Aktivitäten-Plan“

Zielgruppe

Alle Mitarbeitenden und Führungskräfte, die Anregungen für eine erfolgreiche Umsetzung der Erfolgsformel suchen (das Seminar kann losgelöst von Modul 1-3 auch einzeln gebucht werden).

Kursnummer:

FB-EF-04

Kosten: 170,-€

Dozent/in:

Mandy Borowiak

Termine:

21.11.2024

|09.00—16.00 Uhr

Kommunikation**Deeskalation und Konfliktklärung in Teams und Gruppen**

„Das Ziel eines Konflikts oder einer Auseinandersetzung soll nicht der Sieg, sondern der Fortschritt sein.“ *Joseph Jaubert*

In diesem Seminar lernen Sie die unterschiedlichen Stufen eines Konflikts, Konfliktodynamiken und den Umgang damit kennen. Nach dem Seminar sind Sie in der Lage, die Themen in der Praxis anzuwenden und gestärkt aus schwierigen Situationen hervorzugehen.

Folgende Themen werden im Rahmen des Seminars behandelt:

- Entstehung von schwierigen Situationen und Konflikten im Team – Konfliktstufen nach GLASL
- Den eigenen Konfliktstil kennenlernen – Thomas-Kilman Modell
- Erstellung einer Konfliktanalyse
- Methoden zur Konfliktklärung und Deeskalation – Erstellen eines Gesprächsleitfadens
- Training von schwierigen Situationen – Fallsammlung
- Praxistransfer: Vorbereitung der eigenen Konfliktklärung

Zielgruppe

Die Fortbildung ist ideal für Mitarbeitende und Führungskräfte aller Branchen, die in Teams oder Gruppen arbeiten oder Kontakt zu Kund*innen/ Klient*innen oder Angehörigen haben.

Kursnummer:

FB-DT

Kosten: 190,-€

Dozent/in:

Mandy Borowiak

Termine:

25.06.2024

|09.00—16.00 Uhr

Kommunikation**Selbstbewusst auftreten und
wirkungsvoll kommunizieren mit
Hund als Co-Trainer**

Ziel:

Sie lernen den Stellenwert Ihrer inneren Haltung und Körpersprache kennen und für Ihre Zielerreichung richtig einzusetzen. Sie wissen um Ihre Wirkung auf Ihr Gegenüber, sind selbstsicher in Ihrem Handeln, treten souverän auf, bleiben gelassen und setzen sich gekonnt durch. Mit einem gestärkten Selbstbewusstsein und einem stimmigen Auftritt kommunizieren Sie wirkungsvoll und souverän.

Folgende Inhalte werden behandelt:

- Selbst- und Fremdbild - Abgleich Ihrer Wirkung auf Andere
- Kommunikationsinstrumente gekonnt einsetzen
- persönliches Auftreten optimieren
- Einfluss der inneren Haltung
- Körpersprache richtig einsetzen
- Umgang mit Unsicherheiten
- klare Kommunikation
- wie Sie mit einem stimmigen Ausdruck mehr Eindruck machen
- Selbstreflexion durch Interaktion mit dem Hund "

Kursnummer:

TR-H-01

Kosten: 325,-€

Dozent/in:

Angela Schröder

Termine:

06.09.2024

|09.00—16.00 Uhr

Kommunikation

Zusammenarbeit und Kommunikation im Team verbessern (mit Hund als Co-Trainer)

Sie haben ein gemeinsames Verständnis dafür entwickelt, wie ein Team funktioniert, welche Aufgaben und Rollen damit verbunden sind, wie Unstimmigkeiten und Spannungen im Team entstehen und wie sie diese im Team konstruktiv lösen. Die Teammitglieder lernen wertschätzend miteinander zu kommunizieren, ihre Stärken und Schwächen optimal einzusetzen, gemeinsam Aufgaben zu lösen und Ziele zu erreichen.

In theoretischen Grundlagen und praktischen Interaktionen mit dem Hund lernen Sie:

- was erfolgreiches Teamwork ausmacht und worauf es ankommt
- welche Rollen haben wir, welche brauchen wir im Team
- wo stehen wir aktuell als Team und wo wollen wir hin
- Entstehung von Unstimmigkeiten & mögliche Lösungsansätze
- ein wertschätzendes Miteinander im Team herstellen
- praktische Übung - Teamwork
- Teamrallye - Aufgaben als Team meistern
- Reflexion Teamrallye und Transfer in den Alltag

Zielgruppe

Dieses Seminar richtet sich Teams (ca. 6-12 Personen), die ihre Zusammenarbeit optimieren und als Team zusammenwachsen wollen. Die Interaktionen mit dem Hund sind sehr praxisnah und zeigen auf, wie Kooperation, Motivation und Teamwork in der Praxis gelebt und optimiert werden können.

Kursnummer:

TR-H-T-01

Kosten: 240,-€

Dozent/in:

Angela Schröder

Termine:

31.05.2024

|09.00—16.00 Uhr

Kommunikation**Präsentationstraining: Smart
Präsentieren**

„Eine Investition in Wissen bringt immer noch die besten Zinsen.“
Benjamin Franklin

Im Seminar „Smart Präsentieren“ beschäftigen Sie sich mit verschiedenen Präsentationstechniken und können diese in Ihrem Arbeitsalltag einsetzen. Ob in kleinen Teamrunden oder vor großen Gruppen – Sie werden lernen, Ihre Inhalte professionell zu präsentieren und dabei an Ihrer Wirkung als Präsentator*in zu arbeiten.

Folgende Inhalte werden behandelt:

- Aspekte der Kommunikation – Verbale – nonverbale – paraverbale
- Präsentationstechniken – geeignete Techniken und Methoden
- Meine Wirkung als Präsentator – Das WIE ist entscheidend
- Mein „Projekt“ – Vorbereitung einer professionellen Präsentation
- Exkurs: Moderieren und Wirken im virtuellen Raum und am Telefon

Zielgruppe

Das Seminar richtet sich an alle Mitarbeitenden und Führungskräfte, die ihre Fähigkeiten rund um das Thema Präsentieren und Wirken vor Teams und größeren Gruppen üben und professionalisieren wollen.

Kursnummer:**FB-PRÄ-01****Kosten: 190,-€****Dozent/in:****Mandy Borowiak****Termine:**

10.04.2024

|09.00 - 16.00 Uhr

Gesundheitsmanagement und Work-Life-Balance

Stressbewältigung durch Humor

Humor ist eine kognitiv-emotionale Ressource in der Bewältigung von kleinen Alltags- und großen Lebens-Dramen. Im Seminar wird der augenzwinkernde Blick auf sich selbst sowie auf das Umfeld erleichtert, indem Sie lernen Ihre Perspektive zu wechseln und Emotionen zu regulieren. Denn „Der Kopf ist rund, damit das Denken die Richtung ändern kann“ (F. Picabia).

Sie begeben sich als Kapitän:in auf die Reise auf dem Fluss des Lebens und steuern verschiedene Stationen an:

Das Land der Erkenntnis: die transaktionale Stresstheorie, die neuronale Stressverarbeitung und warum es so bedeutsam ist, durch welche „Brille“ wir schauen

Die Insel der Bedürfnisse: innehalten, sich spüren und glücklich sein

Das Land der Spiele: Spaß, Freude, Glücksbotenstoffe in Übungen aus dem Humor-Training, Embodiment der Improvisation und dem Perspektiven-Wechsel

Der Aussichtspunkt der scharf(sinnig)en Einstellungen: das Polaritäts-Gesetz, das Annehmen, Entscheiden und Verbinden

Die Insel des Lächelns: als Entdecker:innen und erste Bewohner:innen

der Insel die Reiseerfahrungen nutzen und lebendig werden lassen

Zielgruppe

Das Seminar richtet sich an all die vielen Menschen, die den Herausforderungen des Alltags mit einem Augenzwinkern begegnen

Stressreduktion—von 180 auf 0 in wenigen Minuten

Der Begriff Stress ist im Alltag sehr gebräuchlich. Aber was versteckt sich eigentlich dahinter? Was ist Stress und was macht Stress mit uns? In diesem Seminar erlernen Sie die direkten Auswirkungen von Stress auf Ihren Körper, Ihren Geist und Ihr Umfeld. Sie lernen aber auch verschiedene Möglichkeiten kennen damit umzugehen. In unseren praktischen Übungen zeigen wir Ihnen, wie Sie dauerhaft Stress reduzieren können und wie Sie auch besonders herausfordernden Situationen gelassener gegenüber treten können.

Zielgruppe

Alle Interessierten, die in praktischen Übungen erlernen möchten, wie Sie achtsam mit Alltagsstress und herausfordernden Situationen umgehen und dabei auch noch einen kühlen Kopf bewahren können.

Kursnummer:

FB-HUM-03

Kosten: 170-€

Dozent/in:

Susanne Maier

Termine:

10.09.2024

|09.00 - 16.00 Uhr

Kursnummer:

FB-STR-01

Kosten: 170,-€

Dozent/in:

Franziska Hellwig

Termine:

11.10.2024

|09.00 - 15.00 Uhr

Gesundheitsmanagement und Work-Life-Balance Achtsamkeit

Eine permanente Reizüberflutung, steigende berufliche und private Anforderungen - all das sind potenzielle Auslöser für chronischen Stress und Erschöpfung. Die Achtsamkeitslehre hilft dabei, eingefahrene Denk- und Verhaltensmuster aufzulösen. Was brauche ich, damit es mir gut geht? Wie kann ich lernen, mir selbst gegenüber aufmerksamer zu sein ohne dabei die Welt um mich herum vollkommen zu vergessen? In unserem Seminar lernen Sie auf diese Fragen die richtigen Antworten zu finden, um im privaten und beruflichen Alltag ausgeglichener zu werden.

Zielgruppe

Alle Interessierten.

Kursnummer:

FB-A-01

Kosten: 95,-€

Dozent/in:

Franziska Hellwig

Termine:

04.06.2024

| 09.00—15.00 Uhr

Yoga im beruflichen Alltag

Yoga ist ein ganzheitliches Selbsterfahrungssystem, das Atem- und Körperbewegungen auf eine besondere Weise miteinander verbindet und so zu Entspannung und Gelassenheit führen kann. Auch im Berufsalltag lassen sich Yoga-Übungen integrieren und können nachhaltig für weniger Stress sorgen. Dieser Kurs beinhaltet zwei Praxiseinheiten, die bei schönem Wetter auch draußen gemacht werden und einen theoretischen Teil. Er richtet sich an Menschen mit und ohne Yoga-Vorerfahrungen.

Zielgruppe

Sie müssen nicht zwangsläufig einer der genannten Berufsgruppen zugehören. Zu den jeweiligen Terminen wird es aber eine spezielle Übung geben, die besonders gut für die jeweils genannte Berufsgruppe geeignet ist.

Yoga für Pflegeberufe: 14.03.2024

Yoga für Verwaltungsberufe: 09.10.2024

Kursnummer:

FB-YOGA-01

Kosten: 140,-€

Dozent/in:

Franziska Hellwig

Termine:

Für Pflegeberufe:

14.03.2024

Für Verwaltungsberufe:

09.10.2024

| 09.00 - 14.30 Uhr

Gesundheitsmanagement und Work-Life-Balance**Resilienz—das Geheimnis der psychischen Widerstandsfähigkeit**

Arbeitsalltag, Familienleben und soziales Umfeld verlangen uns täglich sehr viel ab. Wie können wir diese Anforderungen mit einer positiven Einstellung meistern? In diesem Seminar erlernen Sie Strategien, um im Alltag achtsamer mit sich umzugehen und Ihre innere Widerstandsfähigkeit zu stärken.

Zielgruppe

Das Seminar richtet sich an Interessierte aller Berufsbranchen, die einen Überblick zu ihrem aktuellen Energiehaushalt haben und ihre emotionale/ psychische Widerstandsfähigkeit stärken möchten.

Kursnummer:

FB-RES-01

Kosten: 95,-€

Dozent/in:

Franziska Hellwig

Termine:

09.01.2024

| 08.30 - 13.30 Uhr

Tapen

In diesem Seminar erlernen Sie erste Grundlagen der effektiven Methode mit den bunten dehnbaren Bändern - des Tapens. Mit Hilfe des Tapens können Sie unterschiedlichste Muskel-, Sehnen-, Bänder- und Gelenksbeschwerden, aber auch Schwellungen, Hämatome und Narben optimal begleiten. Dies ist ein Einstiegs-Tapekurs, der besonders auch für Anfänger und Laien ohne medizinische Vorbildung geeignet ist. In den Bereichen Sport, Therapie und Alltag ist die wertvolle Unterstützung durch Tapes aufgrund der erzielbaren Erfolge seit vielen Jahren etabliert.

Zielgruppe

Alle in der Pflege Tätigen sowie interessierte Mitarbeitende, die mehr über das Tapen lernen und es einmal selbst ausprobieren wollen.

Kursnummer:

FB-TAP-01

Kosten: 75,-€

Dozent/in:

Jennet Schlusche

Termine:

22.04.2024

03.09.2024

| 13.30 –15.30 Uhr

IT-Kompetenzen**Excel-Grundlagen**

Speziell für Einsteiger haben wir diese Excel Schulung konzipiert. Microsoft Excel ist nicht nur eines der am häufigsten genutzten Tools zur Tabellenkalkulation. Es ist auch entsprechend komplex. Wir zeigen Ihnen im Kurs die elementaren Handgriffe, damit Sie die Oberfläche von Excel routiniert bedienen können.

Außerdem zeigen wir Ihnen, wie Sie einfache Excel-Formeln und die elementaren Funktionen auf dem Arbeitsblatt einsetzen. Damit Sie die gezeigten Inhalte auch wirklich anwenden können, haben wir das Excel Grundlagen Training mit einigen praktischen Übungen gestaltet. Neben dem Umgang mit der Oberfläche von Excel und wie sie auf die individuellen Bedürfnisse anpasst werden kann, erfahren Sie in der Excel-Grundlagen Schulung alles rund um Formeln, die Grundrechenarten sowie die Prozentrechnung mit Excel.

Natürlich darf das Aussehen der Tabelle nicht zu kurz kommen. Wie Sie Tabellen und Diagramme nicht nur korrekt bauen, sondern auch optisch aufbereiten, ist ein weiterer Punkt der Excel Schulung.

Zielgruppe

Alle Interessierten.

PC-Grundlagen

Haben Sie noch nie oder noch nicht oft am Computer gesessen? Dann ist dieser Kurs PC-Grundlagen genau richtig für Sie! Hier erhalten Sie das Basiswissen für Ihre spätere Arbeit am PC. Sie lernen die wichtigsten Anwendungsgebiete kennen und werden mit der Arbeitsweise am Computer vertraut gemacht.

In diesem Kurs kann erhalten Sie fundiertes IT-Wissen und einen Zugang zu moderner Technik, die heute allgegenwärtig zu sein scheint. Wer diesbezüglich Nachholbedarf hat, muss sich keineswegs schämen und kann durch einen Computerkurs etwaige Wissenslücken schließen. Hier kommen Sie mit Gleichgesinnten zusammen, denen es ebenso ergeht und erhalten eine detaillierte Einführung in die PC-Grundlagen.

Die Fortbildung teilt sich in zwei Kurstermine auf. Am Ende des ersten Termins bekommen Sie eine kleine Praxisaufgabe, die auf Ihre individuellen Wünsche und Bedarfe abgestimmt ist. Vier Wochen später, zum zweiten Termin, haben Sie die Möglichkeit, sich über die gesammelten Erfahrungen beim Bewältigen der Praxisaufgabe auszutauschen und bekommen noch einmal Tipps und Tricks an die Hand, um dem Umgang am PC auch in Zukunft zu professionalisieren.

Zielgruppe

Alle Interessierten, die Berührungspunkte mit dem Computer und der Arbeit damit haben.

Kursnummer:

FB-EX-01

Kosten: 120,-€

Dozent/in:

Christoph Lahayn

Termine:

22.02.2024 &

23.03.2024

12.09.2024 &

17.10.2024

| 13.30 - 15.30 Uhr

Kursnummer:

FB-PC-02

Kosten: 70,-€

Dozent/in:

Christoph Lahayn

Termine:

16.06.2024

12.12.2024

| jeweils 13.30 - 15.30 Uhr

Pädagogik**Motivierung und Aktivierung von Azubis**

Ausbilder*innen und Praxisanleiter*innen wünschen sich, dass ihre Auszubildenden mit Begeisterung und Motivation ihrer beruflichen Tätigkeit nachgehen. Das ist von verschiedenen Faktoren abhängig, die nicht ausschließlich bei den Auszubildenden liegen.

In diesem Seminar vermitteln wir Ihnen Strategien, die Ihnen dabei helfen sollen, Ihre Auszubildenden darin zu unterstützen, Sinn in ihrer beruflichen Tätigkeit zu sehen, kreativ zu sein und Eigeninitiative im beruflichen Alltag zu zeigen. Ziel ist es dabei, optimale Bedingungen für die Auszubildenden zu schaffen, damit diese ihren Beruf langfristig und mit Zufriedenheit ausüben können.

Zielgruppe

Praxisanleiter*innen, Ausbilder*innen, Führungskräfte und alle Interessierten (branchenunabhängig). Das Seminar deckt im Rahmen der jährlichen Pflichtfortbildung für Praxisanleiter*innen (insgesamt 24 Stunden) acht Stunden ab.

Umgang mit der Generation x,y,z

Geburtsjahre können übergreifend in verschiedene Generationen eingeordnet werden. Wörter wie "Millennials", "Digital Natives" oder "Boomer" gehören mittlerweile zum zeitgenössischen Sprachgebrauch. Die erste Generation, bei der dies der Fall war, sind die Babyboomer, die in den geburtenstarken Jahren von 1946 bis 1964 auf die Welt kamen.

Mittlerweile sind wir in der Generation Alpha angekommen, die die ab 2010 Geborenen zusammenfasst und sich bis ins Jahr 2025 ziehen wird. Beim Umgang mit Auszubildenden oder neuen Mitarbeitenden sollte auch immer wieder geschaut werden, welche (verschiedenen) Generationen hier zusammenarbeiten und welche spezifischen Merkmale der jeweiligen Generation zugeordnet werden. So kann ein potenzielles Konfliktrisiko reduziert und die Zusammenarbeit optimiert werden.

Zielgruppe

Praxisanleiter*innen, Ausbilder*innen, Lehrkräfte, Führungskräfte und alle Interessierten (branchenunabhängig).

Kursnummer:

FB-PAL-8-04

Kosten: 170,-€

Dozent/in:

Franziska Hellwig

Termine:

18.11.2024

| 08.30 - 16.00 Uhr

Kursnummer:

FB-PAL-8-03

Kosten: 170,-€

Dozent/in:

Franziska Hellwig

Termine:

13.03.2024

| 08.30 - 16.00 Uhr

Erste Hilfe**Erste Hilfe Ausbildung**

In der Erste-Hilfe-Ausbildung werden den Teilnehmenden gemeinschaftsorientiert und praxisnah alle relevanten Kenntnisse und Fertigkeiten vermittelt, die in den meisten Notfallsituationen angewandt werden sollten, um Leben zu retten oder schwere gesundheitliche Schäden von den Betroffenen abzuwenden.

Themengebiete sind u.a.:

- Eigenschutz und Absicherung
- Verhalten in unterschiedlichen Auffindsituationen
- Notruf(-möglichkeiten)
- Helmabnahme und stabile Seitenlage
- Wiederbelebung mit und ohne AED
- Wundversorgung/Verbände
- Thermische Schädigungen, wie Verbrennungen, Hitze- oder Kälteschäden

Die Erste Hilfe Ausbildung unterliegt den Festlegungen der DGUV Vorschrift 1: Grundsätze der Prävention und ist die Voraussetzung für den Einsatz als betrieblich Ersthelfender sowie für den Erwerb der Fahrerlaubnis. Zudem wird der Kurs oft im Rahmen der Ausbildung für Pflege- und Betreuungsberufe benötigt. Der Erhalt der Bescheinigung erfordert alle zwei Jahre eine Erste-Hilfe-Fortbildung.

Zielgruppe

Das Seminar richtet sich an Mitarbeitende von Unternehmen und Organisationen, die als betrieblich Ersthelfende eingesetzt werden, Auszubildende in Pflege- und Betreuungsberufen, Teilnehmende von Qualifizierungs- und Weiterbildungsmaßnahmen in Pflege- und Betreuungsberufen, Fahrerlaubnis- und Bootsführerscheinanwärter, Trainer*innen/Übungsleiter*innen von Vereinen, interessierte Privatpersonen.

Kursnummer:

FB-EH-A

Kosten: 100,-€

Dozent/in:

Jens Reuter

Termine:

09.07.2024

| 08.00 - 16.00 Uhr


Pflege- und Betreuungskräfte

Pflegeberufe sind vielseitig und abwechslungsreich – und genauso vielfältig sind die Möglichkeiten der Fort- und Weiterbildung.

Praxisnah vertiefen Sie Ihre Kompetenzen in den Bereichen: Pflegedokumentation, Patientenbetreuung, Rechtssicherheit und Krankheitsbilder. Auch Themen wie Kommunikation, Ernährung & Gesundheit, Umgang mit Menschen mit Demenz oder die Trauerbewältigung gehen Ihnen leichter von der Hand, wenn Sie Methoden erlernen, die Ihnen im Arbeitsalltag helfen. Durch fachspezifisches Wissen und die damit verbundene Qualifizierung bereitet Ihnen die eigene Arbeit mehr Freude. Und genau das ist unser Ziel!

Palliative Versorgung

ab Seite 23

 Praxisanleitung

ab Seite 26

Pflegeassistenz und Betreuung

ab Seite 30

Demenz

ab Seite 38

Pflege

ab Seite 42



EIN ANGEBOT VOM

Palliative Versorgung**Palliative Care in der Altenpflege**

In der pflegerischen Versorgung schwerstkranker Menschen mit nur noch geringer Lebenserwartung und starken Krankheitssymptomen gibt es ein übergeordnetes Ziel: den Menschen ein Maximum an Lebensqualität und Teilhabe am Leben zu ermöglichen.

In der Grundlagenfortbildung Palliative Care in der Altenpflege werden folgende Themenschwerpunkte behandelt:

- Kennenlernen und Erfahrungsaustausch
- was bedeutet Palliativ-Care?
- warum eine palliative Versorgung bei Demenzerkrankten eine besondere Herausforderung ist
- die letzte Lebensphase (Anzeichen, Definition)
- Wichtigkeit der interdisziplinären Zusammenarbeit
- Symptomkontrolle: Schmerz, Essen und Trinken, Mundpflege, Atemnot und Rasselatmung
- bedürfnisorientierte Pflege: Erinnerungspflege, nonverbale Kommunikation, Lagerung Sterbender, Basale Stimulation
- Diskussion anhand von Beispielen
- Wie versorge ich einen Verstorbenen?
- Resümee (Fragen und Anmerkungen)

Während der Fortbildung werden auch immer wieder praktische Übungen durchgeführt.

Zielgruppe

Dieses Seminar ist für alle in der Pflege Tätigen geeignet, also für Pflege(-fach)kräfte, Betreuungs- und Präsenzkkräfte sowie für alle interessierten Mitarbeitenden, die Grundlagen in der palliativen Versorgung von Patient*Innen erlangen möchten.

Kursnummer:

FB-PALL-01

Kosten: 170,-€

Dozent/in:

Yvonne Holz

Termine:

22.05.2024

17.09.2024

25.11.2024

| 09.00 - 16.00 Uhr

Palliative Versorgung**Professionelle Sterbebegleitung**

Der Umgang mit dem Sterben stellt uns vor besondere Herausforderungen. Professionelle Pflege und Betreuung in der letzten Lebensphase ist unumgänglich. Lernen Sie verschiedene Möglichkeiten kennen, um die Lebensqualität bis zum Ende zu sichern.

Tag 1:

- Was ist Palliative Care?
- Versorgungsstrukturen
- Sterbephasen
- Bedürfnisgerechte Sterbebegleitung
- Rituale „Abschied nehmen“

Tag 2:

- Nach dem Tod/ Trauerarbeit
- Einbeziehung von An- und Zugehörigen
- Sterben Menschen mit Demenz anders als Menschen ohne Demenz?
- Erarbeiten eines Materials, welches Sie mit in Ihre Einrichtung nehmen können

Zielgruppe

Das Seminar richtet sich an alle Mitarbeitende aus der Pflege und Betreuung sowie an Interessierte. Das Seminar deckt die jährlichen Pflichtfortbildungsstunden im Rahmen von 16 Stunden für Betreuungskräfte nach §§43b & 53c SGB XI ab.

Kursnummer:

FB-PALL-02

Kosten: 300,-€

Dozent/in:

Gritt Förster

Termine:

26.-27.09.2024

| 09.00 - 16.00 Uhr

**Pflichtfortbildung für
Betreuungskräfte gem.
§§ 43b & 53c SGB XI**

Palliative Versorgung**Einführung in die Wirksamkeit
ätherischer Öle****Das kleine 1x1 der Aromapflege**

Düfte lassen und für einen Augenblick in Entspannung aber auch in Aufregung verharren.

Folgende Kursinhalte werden behandelt::

- Überblick der wichtigsten ätherischen Öle und deren Herstellung
- Eigenschaften und Wirkung der fetten Öle, Hydrolate, Mazerate
- pflegerische Anwendungen
- Aromapflege und Auswahl ätherischer Öle in besonderen Lebenssituationen, z. Bsp. Sterbebegleitung
- Riechübungen, Handmassage, Herstellung eines eigenen Massageöles
- rechtliche Aspekte für medizinisches Pflegepersonal

Zielgruppe

Das Seminar richtet sich an alle Mitarbeitende aus der Pflege, speziell Pflegefachkräfte sowie an alle Interessierten.

Kursnummer:

FB-AE-OE

Kosten: 290,-€

Dozent/in:

Mandy Rotter

Termine:

24-25.06.2024

| 09.00 - 16.00 Uhr

Praxisanleitung**Weiterbildung zum Praxisanleiter/
zur Praxisanleiterin**

Mit dem Pflegeberufegesetz von 2020 erhält die praktische Ausbildung der Auszubildenden einen neuen Stellenwert und die Rolle der Praxisanleitung in den Einrichtungen wird mehr in den Fokus gebracht. Die Praxisanleiter sind die entscheidenden Ansprechpartner für die Auszubildenden in der Praxis. Sie stellen ein entscheidendes Bindeglied zwischen den Lernorten Theorie (in der Schule) und Praxis (in den Einrichtungen) dar. Ihre Aufgabe besteht darin, die Auszubildenden darin zu stärken, ihr theoretisch erworbenes Wissen in der Praxis anzuwenden.

Die Weiterbildungsteilnehmenden sollen zu Folgendem befähigt werden:

- wissenschaftliche Erkenntnisse anwenden, sowohl in der pflegerischen Tätigkeit als auch in der Vermittlung von Wissen
- individuellen Lernstand und Lernbiografien der Auszubildenden analysieren, beurteilen und dazu entsprechende Lernangebote unterbreiten; differenzierte Anleitungssituationen gestalten, um so den Kompetenzerwerb voranzutreiben
- Ausbildungsplan für eine praktische Einrichtung erstellen, weiterentwickeln und evaluieren
- lernförderlichen Praxiseinsatz gestalten
- aufkommende Spannungen zwischen den Lern- und Arbeitserfordernissen erkennen und regulieren
- Arbeits- und Prüfungsleistung der Auszubildenden beurteilen und bewerten
- Auszubildende auf die praktische Abschlussprüfung vorbereiten und in dieser als Mitglied der Prüfungskommission teilnehmen
- Kontakte mit anderen Kooperationspartnern und der Schule aufrechterhalten, pflegen und vorantreiben

Zielgruppe

Gesundheits- und Krankenpflegerinnen und -pfleger, Gesundheits- und Kinderkrankenpflegerinnen und -pfleger, Altenpflegerinnen und -pfleger, Operationstechnische Assistentinnen und Assistenten, Anästhesietechnische Assistentinnen und Assistenten, Notfallsanitäterinnen und Notfallsanitäter, Hebammen und Entbindungspfleger vom 18. Juni 2019 oder Pflegefachfrauen und Pflegefachmänner nach dem neuen Pflegeberufegesetz mit mindestens einem Jahr Berufserfahrung.

Kursnummer:

WB-PAL-23-24

Kosten: 2.500,-€

Termine:

8 Blockwochen von
Oktober 2023 bis Mai
2024 —insgesamt 300
Stunden

14.-18.10.2024

11.-15.11.2024

09.-13.12.2024

13.-17.01.2025

10.-14.02.2025

10.-14.03.2025

07.-11.04.2025

05.-09.05.2025

jeweils

|08.30 - 15.30 Uhr

Ratenzahlung auf Anfrage
möglich.

Praxisanleitung**Praxisanleitende in der Pflege -
Pflichtfortbildung (24H)**

Das Ziel der Praxisanleitung soll sein, die Auszubildenden schrittweise in das praktische Tätigkeitsfeld einzuarbeiten, um am Ende der Ausbildung eine Handlungskompetenz zu erwerben.

Um diesem Anspruch nachzukommen, müssen die Praxisanleitenden entsprechend geschult werden. Das Pflegeberufegesetz fordert dazu eine berufspädagogische Zusatzqualifikation mit einem Umfang von mindestens 300 Stunden sowie jährliche Fortbildungen von mindestens 24 Stunden.

Mit dieser Fortbildung werden die jährlichen 24 Pflichtstunden abgedeckt.

Kompaktkurs (3 Tage, insgesamt 24 Stunden)

- Lerncoaching und Beratung
- Gesundheitsförderung- und prävention
- Akademisierung in der Pflege - Was erwartet uns?
- Interkulturelle Pflegearbeit

Zielgruppe

Gesundheits- und Krankenpfleger*innen, Gesundheits- und Kinderkrankenpfleger*innen, Altenpfleger*innen, Operationstechnische und Anästhesietechnische Assistenten*innen, Notfallsanitäter*innen, Hebammen und Entbindungspfleger mit der berufspädagogischen Zusatzqualifikation Praxisanleiter*in.

Kursnummer:

FB-PAL-24-01

Kosten: 320,-€

Dozent/in:

Katrin Hemm

Termine:

24.-26.04.2024

12.-14.06.2024

07.-09.10.2024

|08.30 - 16.30 Uhr

Praxisanleitung**Workshop: Praktische
Anleitungstechniken**

In diesem Seminar lernen Sie verschiedene Techniken kennen, um Wissen auf eine vielfältige Art und Weise zu vermitteln. Es werden die Grundlagen der Anleitung wiederholt und gefestigt. Gleichzeitig werden Ideen zum Initiallernen vermittelt. Die Methode der Gruppenanleitung befähigt Sie, gleich mehrere Lernende in eine Anleitungssituation einzubeziehen. Ein weiterer wichtiger Grundpfeiler von Anleitungen ist die Evaluation, Weiterentwicklung und Dokumentation der durchgeführten Maßnahmen.

Zielgruppe

Pflegefachkräfte mit der Zusatzqualifikation Praxisanleiter*in und Interessierte. Das Seminar deckt im Rahmen der jährlichen Pflichtfortbildung für Praxisanleiter*innen (insgesamt 24 Stunden) acht Stunden ab.

Umgang mit der Generation x, y, z

Geburtsjahre können übergreifend in verschiedene Generationen eingeordnet werden. Wörter wie "Millennials", "Digital Natives" oder "Boomer" gehören mittlerweile zum zeitgenössischen Sprachgebrauch. Die erste Generation, bei der dies der Fall war, sind die Babyboomer, die in den geburtenstarken Jahren von 1946 bis 1964 auf die Welt kamen. Mittlerweile sind wir in der Generation Alpha angekommen, die die ab 2010 Geborenen zusammenfasst und sich bis ins Jahr 2025 ziehen wird. Beim Umgang mit Auszubildenden oder neuen Mitarbeitenden sollte auch immer wieder geschaut werden, welche (verschiedenen) Generationen hier zusammenarbeiten und welche spezifischen Merkmale der jeweiligen Generation zugeordnet werden. So kann ein potenzielles Konfliktrisiko reduziert und die Zusammenarbeit optimiert werden.

Zielgruppe

Lehrende, Pflegefachkräfte mit der Zusatzqualifikation Praxisanleiter*in und Interessierte. Das Seminar deckt im Rahmen der jährlichen Pflichtfortbildung für Praxisanleiter*innen (insgesamt 24 Stunden) acht Stunden ab.

Kursnummer:

FB-PAL-8-02

Kosten: 165,-€

Dozent/in:

Steffanie Pusch

Termine:

03.12.2024

|08.30 - 16.00 Uhr

Kursnummer:

FB-PAL-8-03

Kosten: 170,-€

Dozent/in:

Franziska Hellwig

Termine:

18.11.2024

|08.30 - 16.00 Uhr

Praxisanleitung**Motivierung und Aktivierung von Azubis**

Ausbilder*innen und Praxisanleiter*innen wünschen sich, dass ihre Auszubildenden mit Begeisterung und Motivation ihrer beruflichen Tätigkeit nachgehen. Das ist von verschiedenen Faktoren abhängig, die nicht ausschließlich bei den Auszubildenden liegen.

In diesem Seminar vermitteln wir Ihnen Strategien, die Ihnen dabei helfen sollen, Ihre Auszubildenden darin zu unterstützen, Sinn in ihrer beruflichen Tätigkeit zu sehen, kreativ zu sein und Eigeninitiative im beruflichen Alltag zu zeigen. Ziel ist es dabei, optimale Bedingungen für die Auszubildenden zu schaffen, damit diese ihren Beruf langfristig und mit Zufriedenheit ausüben können.

Zielgruppe

Praxisanleiter*innen, Ausbilder*innen, Führungskräfte und alle

Kursnummer:*FB-PAL-8-04***Kosten:** 170,-€**Dozent/in:***Franziska Hellwig***Termine:**

18.11.2024

| 08.30 - 16.00 Uhr

Pflegeassistenz und Betreuung

Tapen

In diesem Seminar erlernen Sie erste Grundlagen der effektiven Methode mit den bunten dehnbaren Bändern - des Tapens. Mit Hilfe des Tapens können Sie unterschiedlichste Muskel-, Sehnen-, Bänder- und Gelenksbeschwerden, aber auch Schwellungen, Hämatome und Narben optimal begleiten. Dies ist ein Einstiegs-Tapekurs, der besonders auch für Anfänger und Laien ohne medizinische Vorbildung geeignet ist. In den Bereichen Sport, Therapie und Alltag ist die wertvolle Unterstützung durch Tapes aufgrund der erzielbaren Erfolge seit vielen Jahren etabliert.

Zielgruppe

Alle in der Pflege Tätigen sowie interessierte Mitarbeitende, die mehr über das Taping lernen und es einmal selbst ausprobieren wollen.

Kursnummer:

FB-TAP-01

Kosten: 75,-€

Dozent/in:

Jennet Schlusche

Termine:

22.04.2024

03.09.2024

| 13.30 – 15.30 Uhr

Pflegeberichte richtig schreiben— Workshop

Das Erstellen eines Pflegeberichts ist gesetzlich vorgeschrieben und stellt ein Instrument der Qualitätssicherung dar. Der Pflegebericht gilt als das Mittel, um die tatsächlich durchgeführten Pflegemaßnahmen zu dokumentieren. Anhand dessen wird die Wirksamkeit der Pflege, Besonderheiten bei der Durchführung und dem Verlauf der Pflege sowie Änderungen von Pflegemaßnahmen beschrieben und bei Bedarf begründet. Um den gesetzlichen Anforderungen zu entsprechen, sind Formalien bei der Erstellung zu beachten. Diese sollen im Seminar erlernt und erprobt werden.

Kursnummer:

FB-PB-W

Kosten: 160,-€

Dozent/in:

Katrin Hemm

Termine:

18.03.2024

| 09.00 - 16.00 Uhr

Pflegeassistenz und Betreuung

Professionelle Sterbebegleitung

Der Umgang mit dem Sterben stellt uns vor besondere Herausforderungen. Professionelle Pflege und Betreuung in der letzten Lebensphase ist unumgänglich. Lernen Sie verschiedene Möglichkeiten kennen, um die Lebensqualität bis zum Ende zu sichern.

Tag 1:

- Was ist Palliative Care?
- Versorgungsstrukturen
- Sterbephasen
- Bedürfnisgerechte Sterbebegleitung
- Rituale „Abschied nehmen“

Tag 2:

- Nach dem Tod/ Trauerarbeit
- Einbeziehung von An- und Zugehörigen
- Sterben Menschen mit Demenz anders als Menschen ohne Demenz?
- Erarbeiten eines Materials, welches Sie mit in Ihre Einrichtung nehmen können

Zielgruppe

Das Seminar richtet sich an Pflegekräfte, Betreuungskräfte, Alltagsbegleiter/innen oder Präsenzkkräfte für Senioren/innen. Das Seminar deckt die jährlichen Pflichtfortbildungsstunden im Rahmen von 16 Stunden für Betreuungskräfte nach §§43b/53c SGB XI ab.

Kursnummer:

FB-PALL-02

Kosten: 300,-€

Dozent/in:

Gritt Förster

Termine:

26.-27.09.2024

|09.00 - 16.00 Uhr

**Pflichtfortbildung für
Betreuungskräfte
gem. §§ 43b & 53c
SGB XI**

Pflegeassistenz und Betreuung**Umgang und Beschäftigungsangebote für Menschen mit Demenz—inklusive Demenzsimulator**

WA5 FÜH13N UN6 ERL3B2N M6N5CHEN, DI4 A8 81NER

D2MEN4 ERKR3NK7 S1ND, 9N JE7EM 7AG?

1. Tag:

- Was ist Demenz? Was bedeutet Demenz?
- Demenzformen und Stadien
- Umgang mit Menschen mit Demenz
- Welche Betreuungskonzepte helfen im Alltag? (Milieugestaltung, Validation)
- Wichtige Beschäftigungsmethoden (10-Minuten-Aktivierung, TTB)
- Weitere Beschäftigungsangebote

2. Tag:

- Erarbeiten eines Materials, welches Sie mit in Ihre Einrichtung nehmen können
- **Demenzsimulator: Der interaktive Weg Demenz zu begreifen**

13 Stationen mit alltäglichen Situationen eines Dementen. Hier werden Symptome von Menschen mit Demenz nachvollziehbar dargestellt.

Zielgruppe

Das Seminar richtet sich an Pflegekräfte, Betreuungskräfte, Alltagsbegleiter/innen oder Präsenzkräfte für Senioren/innen. Das Seminar deckt die jährlichen Pflichtfortbildungsstunden im Rahmen von 16 Stunden für Betreuungskräfte nach §§43b/53c SGB XI ab.

Kursnummer:

FB-BK-04

Kosten: 300,-€

Dozent/in:

Gritt Förster

Termine:

27-28.05.2024

|09.00 - 16.00 Uhr

**Pflichtfortbildung für
Betreuungskräfte
gem. §§ 43b & 53c
SGB XI**

Pflegeassistentenz und Betreuung**Feste im Jahreskreis gestalten—alte Traditionen aufleben lassen**

Feste und Feiern sind unvergessliche Höhepunkte im Leben eines Menschen. Sie vermitteln Lebenssinn und Lebensfreude, halten kulturelle und familiäre Traditionen aufrecht und helfen die Jahreszeiten bewusst zu erleben.

Inhalte des Seminars:

1. Tag

- Ankommen/ Kennenlernen, voneinander lernen
- Gemeinsame und persönliche Reflexionen
- Bedeutung von Festen und Feiern für Senioren
- Ziele
- Was ist der Unterschied zwischen Festen und Feiern?
- Allgemeine Feste mit und ohne Jahreszeiten
- Religionen und ihre Feste im Jahreskreis

2. Tag

- Welche Traditionen gibt es?
- Planung, Organisation und Durchführung eines Festes
- Beschäftigungsangebote
- Erarbeiten eines Materials, welches Sie mit in Ihre Einrichtung nehmen können
- Reflexion und Anregungen

Zielgruppe

Das Seminar richtet sich an Pflegekräfte, Betreuungskräfte, Alltagsbegleiter/innen oder Präsenzkkräfte für Senioren/innen. Das Seminar deckt die jährlichen Pflichtfortbildungsstunden im Rahmen von 16 Stunden für Betreuungskräfte nach §§43b/53c SGB XI ab.

Kursnummer:

FB-BK-06

Kosten: 300,-€

Dozent/in:

Gritt Förster

Termine:

19-20.03.2024

|09.00 - 16.00 Uhr

**Pflichtfortbildung für
Betreuungskräfte
gem. §§ 43b & 53c
SGB XI**

Pflegeassistentenz und Betreuung**Die Welt der Aromaöle**

Ätherische Öle können in der Begleitung von Senioren gewinnbringend eingesetzt werden. Aromaöle fördern das psychische und physische Wohlbefinden und erhöhen somit die Zufriedenheit und Lebensqualität Ihrer Bewohner.

Inhalte:

- Definition
- Definition von Begriffen
- Der Weg der ätherischen Öle durch den Körper
- Bedeutung von Riechen und Geruchssinn
- Basiswissen ätherische Öle
- Einordnen von Duftnoten
- Dosierungsregeln
- Wirkung von ätherischen Ölen
- Anwendungsmethoden und Anwendungsformen
- Aromapflege bei Demenz
- Erarbeitung von Material

Zielgruppe

Das Seminar richtet sich an Pflegekräfte, Betreuungskräfte, Alltagsbegleiter/innen oder Präsenzkkräfte für Senioren/innen. Das Seminar deckt die jährlichen Pflichtfortbildungsstunden im Rahmen von 16 Stunden für Betreuungskräfte nach §§43b/53c SGB XI ab.

Kursnummer:

FB-BK-05

Kosten: 300,-€

Dozent/in:

Gritt Förster

Termine:

05.-06.11.2024

|09.00 - 16.00 Uhr

**Pflichtfortbildung für
Betreuungskräfte
gem. §§ 43b & 53c
SGB XI**

Pflegeassistenz und Betreuung**Nähe und Distanz in der Pflege**

Nähe und Distanz beschreiben ein emotionales, räumliches und soziales Verhältnis zwischen Menschen, die im Pflegealltag aufeinandertreffen. Die emotionale Nähe vermittelt Zugehörigkeit, Vertrauen, Sympathie, Akzeptanz und Mitgefühl. Die Distanz beschreibt das Gegenteil und ist eine Möglichkeit, sich vor physischen und psychischen Verletzungen zu schützen. Nähe und Distanz werden immer wieder neu definiert, je nach Beziehung, Rolle, Aufgabe, Bereich, Ort, Zeit und der eigenen Befindlichkeit. Somit hat es auch immer eine persönliche Bewertung. Eine Grenzüberschreitung entsteht dann, wenn das Nähe- oder das Distanzempfinden des Gegenübers nicht respektiert wird. Eine Grenzüberschreitung kann absichtlich oder auch unabsichtlich geschehen. Ziel des Seminars ist es, sich näher mit dem Thema zu beschäftigen und das eigene Gleichgewicht im Arbeitsalltag zwischen Nähe und Balance herzustellen bzw. zu fördern.

Seminarinhalte:

- Beziehungsgestaltung im Pflegealltag
- Nähe- und Distanzzonen
- Nähe herstellen, ohne seine Grenzen zu überschreiten, professioneller Abstand
- Wahrnehmung und Achtsamkeit, Reflektieren des eigenen pflegerischen Handelns und Fühlens

Zielgruppe

Alle in der Pflege Tätigen sowie Interessierte.

Kursnummer:

FB-N-D-01

Kosten: 160,-€

Dozent/in:

Mandy Rotter

Termine:

29.05.2024

|09.00 - 16.00 Uhr

Kursnummer:

FB-G-PF

Kosten: 170,-€

Dozent/in:

Mandy Rotter

Termine:

23.09.2024

|09.00 - 16.00 Uhr

Gewalt in der Pflege

Aggressionen, Misshandlungen und Gewalt gegen Pflegebedürftige als auch gegen Pflegepersonal sind ein großes gesellschaftliches Problem. Neben theoretischen Kenntnissen über mögliche Ursachen für Aggressionen und deren Entstehen werden im Seminar angemessene Kommunikations- und Interaktionstechniken vermittelt, um in gewalttätigen Situationen deeskalierend agieren zu können Seminar erlernt und erprobt werden.

Zielgruppe

Pflegefachkräfte, Pflegekräfte, Betreuungskräfte, Auszubildende, Ehrenamtliche und Interessierte.

Pflegeassistentenz und Betreuung**Humor in der Pflege**

„Lache, und die Welt lacht mit dir. Schnarche, und du schläfst allein.“ (E.v. Hirschhausen).

Humor ist eine positive Haltung dem Leben gegenüber. Humor hilft heilen und Lachen ist die beste Medizin. Zunehmend mehr findet dieses alte Wissen praktische Umsetzung in der professionellen Pflege. Wir möchten Ihnen an diesem Seminartag die Möglichkeit geben, Ihr professionelles Wissen in diesem Bereich zu vertiefen. Sie werden nicht nur Spaß haben und Ihren individuellen Humor entdecken, sondern auch die verführerische Attraktivität dieser einfachen und effektiven Sichtweisen und praxisbezogenen Strategien erleben. Und das Beste ist: Sie dürfen nach Herzenslust die Ihnen anvertrauten Menschen anstecken!

Die Inhalte im Überblick:

- Ergebnisse aus Gelotologie und Positiver Psychologie - die positive Kraft von Lachen und Humor
- Anknüpfen an unsere Erfahrungen - humorige Anekdoten aus der Pflege
- Checkliste „Individueller Humor-Stil“ - wo liegt mein authentisches Potenzial?
- Kennenlernen und Erproben - die vielen bunten Humorstrategien im Umgang mit Patient*innen
- ein Repertoire zur Umsetzung im beruflichen Alltag

Zielgruppe

Alle Menschen, die Andere pflegen und mehr Leichtigkeit in ihren und den eigenen Alltag bringen wollen.

Kursnummer:

FB-HUM-02

Kosten: 170,-€

Dozent/in:

Susanne Maier

Termine:

15.05.2024

|09.00 - 16.00 Uhr

Pflegeassistentenz und Betreuung

Ernährung bei Krankheitsbildern

In diesem Seminar erhalten Sie Grundlagen über die verschiedenen Ernährungsarten bei verschiedenen Krankheitsbildern. Volkskrankheiten wie Diabetes, Bluthochdruck, Gicht und Laktoseintoleranz werden immer mehr diagnostiziert.

Die geeignete Kostform für diese Krankheitsbilder zu bestimmen, kann besonders bei Menschen, die gepflegt werden, eine Herausforderung sein. Folgende Inhalte im Überblick:

- - Erläuterung der verschiedenen Kostformen: Vollkost, leichte Vollkost, Reduktionskost
- - Nährstoffrelationen bei den Kostformen
- - Ernährung bei Krankheitsbildern: Zöliakie, Bluthochdruck, Gicht, Laktoseintoleranz, Kau- und Schluckbeschwerden
- - Nährwertberechnung und Erstellung von Tagesplänen

Haben Sie Wünsche über weitere Krankheitsbilder, die im Seminar behandelt werden sollen? Schreiben Sie gern eine Email an mail@spz-akademie.de

Zielgruppe

Das Seminar richtet sich an alle Hauswirtschaftskräfte, Präsenzkkräfte, Pflegekräfte sowie an Interessierte.

Kursnummer:

FB-ERNAEH-KB

Kosten: 75,-€

Dozent/in:

Mandy Rotter

Termine:

12.09.2024

| 13.30 - 16.00 Uhr

Demenz**Einführung in die Wirksamkeit
ätherscher Öle**

Das kleine 1x1 der Aromapflege—Düfte lassen und für einen Augenblick in Entspannung aber auch in Aufregung verharren. Folgende Kursinhalte werden behandelt:

- Überblick der wichtigsten ätherischen Öle und deren Herstellung
- Eigenschaften und Wirkung der fetten Öle, Hydrolate, Mazerate
- pflegerische Anwendungen
- Aromapflege und Auswahl ätherischer Öle in besonderen Lebenssituationen, z. Bsp. Sterbebegleitung
- Riechübungen, Handmassage, Herstellung eines eigenen Öles
- rechtliche Aspekte für medizinisches Pflegepersonal

Zielgruppe:

Das Seminar richtet sich an alle Mitarbeitende aus der Pflege sowie an alle Interessierten.

Person-zentrierte Pflege bei Demenz

Der von dem britischen Psychologen Tom Kitwood (1995) entwickelte Ansatz der person-zentrierten Pflege stellt die Einzigartigkeit der Person in den Mittelpunkt. Der Erhalt und die Stärkung des Personseins ist sein oberstes Ziel in der Betreuung von Menschen mit Demenz. Die aus diesem Konzept resultierende Grundhaltung gegenüber Menschen mit Demenz und die positive Arbeit/Beziehung mit der Person bilden die Basis. In diesem Seminar lernen Sie die Grundzüge des person-zentrierten Ansatzes kennen und erhalten erste Einblicke, wie Sie in Ihrer täglichen Arbeit den Erhalt des Personseins als das oberste Ziel einer qualitativ hochwertigen Demenzpflege umsetzen können.

Zielgruppe

Mitarbeitende aus der Pflege und Betreuung, Ehrenamtler, Angehörige sowie alle Interessierten.

Kursnummer:

FB-AO-OE

Kosten: 290,-€

Dozent/in:

Mandy Rotter

Termine:

24.06.-25.06.2024

| 09.00 - 16.00 Uhr

Kursnummer:

FB-DEM-PZ

Kosten: 75,-€

Dozent/in:

Xandra Fels

Termine:

15.10.2024

| 08.00-12.00 Uhr

Demenz**Gerontopsychiatrie Grundkurs -**

Basiswissen zum Krankheitsbild Demenz

- Kommunikation und Grundlagen des Umgangs bei Menschen mit Demenz
- Gestaltung des Alltags
- Pflege als Beziehungsarbeit, sichere und zufriedene Mitarbeitende als wesentliche Voraussetzung gelingender Pflege
- Umgang mit schwierigen Situationen
- Validation und person-zentrierte Pflege als begleitender Zugang
- Erkennen von Krisen und herausforderndem Verhalten bei Demenz
- milieutherapeutische Gestaltung des Umfelds und Angehörige als Partner

Der Grundkurs teilt sich in ein dreitägiges und ein zweitägiges Seminar auf, die in zwei aufeinanderfolgenden Wochen stattfinden. Also jeweils fünf Tage insgesamt.

Zielgruppe

Das Seminar richtet sich an alle Mitarbeitenden aus der Pflege und Betreuung, aber auch an Interessierte, die ihr Wissen zum Krankheitsbild Demenz erweitern möchten.

Kursnummer:

FB-GGK-01

Kosten: 880,-€

Dozent/in:

Lars Möhring

Termine:

21.02.-01.03.2024

07.11.-05.12.2024

|09.00 - 16.00 Uhr

Kursnummer:

FB-GSK-01

Kosten: 365,-€

Dozent/in:

Lars Möhring

Termine:

18.04. & 19.04.2024

|09.00 - 16.00 Uhr

Stärkungskurs Demenz

erweitertes Basiswissen zum Thema Demenz

- ethische Grundlagen des Umgangs als Orientierung für die Arbeit
- Was möchten Demenzkranke wirklich? Was können wir ihnen geben?
- Deutung des Verhaltens eines an Demenz Erkrankten
- Besonderheiten in der Kommunikation (validierendes Arbeiten, sprechen ohne Worte, Anreden mit „Du“ und „Wir“)
- Das Lebensumfeld bei Demenz gestalten (Milieu, Musik, Tischordnung)
- Die person-zentrierte Pflege nach Tom Kitwood
- Besonderheiten beim Essen und Trinken bei Demenz
- Gewaltsituationen in der Pflege erkennen und vermeiden

Zielgruppe

Mitarbeitende aus der Pflege und Betreuung sowie alle Interessierten mit Basiskenntnissen zum Thema Demenz.

Demenz**Krankheitsbild Demenz Grundlagen**

Das Krankheitsbild Demenz ist vielseitig.

Die **Demenz** ist ein Muster von Symptomen unterschiedlicher Erkrankungen, deren Hauptmerkmal eine Verschlechterung von mehreren geistigen Fähigkeiten im Vergleich zum früheren Zustand ist. Sie kann durch verschiedene Erkrankungen des Gehirns entstehen. Der Begriff leitet sich ab von lateinisch *demens* (ohne *mens*, das heißt, ohne Verstand) und kann mit „Nachlassen der Verstandeskraft“ übersetzt werden. In diesem Seminar lernen Sie die Grundlagen kennen, die Sie über eine Demenzerkrankung wissen sollten:

- was ist der Unterschied zwischen Alzheimer und Demenz?
- wie äußert sich eine Demenz?
- was sollte ich bei dementen Menschen vermeiden?
- welche Phasen von Demenz gibt es?

Zielgruppe

Das Seminar richtet sich an alle Mitarbeitenden aus der Pflege und Betreuung, Ehrenamtler, Angehörige aber auch an Interessierte, die ihr Wissen zum Krankheitsbild Demenz erweitern möchten.

Fallanalysen bei komplexen Demenzerkrankungen

Die Pflege und Betreuung demenziell erkrankter Menschen bringt im Arbeitsalltag oft Herausforderungen mit sich und erfordert ein hohes Maß an Einfühlungsvermögen, Akzeptanz und Wissen über die Krankheit.

Ein unreflektierter Umgang kann zu erheblichen Konflikten und Stress bei allen Beteiligten führen.

In diesem Seminar erarbeiten wir gemeinsam Strategien zur Vermeidung dieser Konflikte und zum Umgang mit herausforderndem Verhalten.

Zielgruppe

Das Seminar richtet sich an alle Mitarbeitenden aus der Pflege und Betreuung, aber auch an Interessierte. Empfehlenswert ist es, wenn Sie bereits Grundkenntnisse über das Krankheitsbild Demenz besitzen - besuchen Sie dazu auch gern unser Seminar: Krankheitsbild Demenz Grundlagen

Kursnummer:

FB-DEM-GL

Kosten: 75,-€

Dozent/in:

Xandra Fels

Termine:

02.11.2023

07.04.2024

|13.30- 15.30 Uhr

Kursnummer:

FB-DEM-FALL

Kosten: 75,-€

Dozent/in:

Xandra Fels

Termine:

24.09.2024

|08.00 - 12.00 Uhr

Demenz**Umgang und Beschäftigungsangebote für Menschen mit Demenz—inklusive Demenzsimulator**

WA5 FÜH13N UN6 ERL3B2N M6N5CHEN, D14 A8 81NER

D2MEN4 ERKR3NK7 S1ND, 9N JE7EM 7AG?

1. Tag:

- Was ist Demenz? Was bedeutet Demenz?
- Demenzformen und Stadien
- Umgang mit Menschen mit Demenz
- Welche Betreuungskonzepte helfen im Alltag? (Milieugestaltung, Validation)
- Wichtige Beschäftigungsmethoden (10-Minuten-Aktivierung, TTB)
- Weitere Beschäftigungsangebote

2. Tag:

- Erarbeiten eines Materials, welches Sie mit in Ihre Einrichtung nehmen können
- **Demenzsimulator: Der interaktive Weg Demenz zu begreifen**

13 Stationen mit alltäglichen Situationen eines Dementen. Hier werden Symptome von Menschen mit Demenz nachvollziehbar dargestellt.

Zielgruppe

Das Seminar richtet sich an Pflegekräfte, Betreuungskräfte, Alltagsbegleiter/innen oder Präsenzkkräfte für Senioren/innen. Das Seminar deckt die jährlichen Pflichtfortbildungsstunden im Rahmen von 16 Stunden für Betreuungskräfte nach §§43b/53c SGB XI ab.

Kursnummer:

FB-BK-04

Kosten: 300,-€

Dozent/in:

Gritt Förster

Termine:

27.05.-28.05.2024

|09.00 - 16.00 Uhr

**Pflichtfortbildung für
Betreuungskräfte
gem. §§ 43b & 53c
SGB XI**

Pflege**Nähe und Distanz in der Pflege**

Nähe und Distanz beschreiben ein emotionales, räumliches und soziales Verhältnis zwischen Menschen, die im Pflegealltag aufeinandertreffen. Die emotionale Nähe vermittelt Zugehörigkeit, Vertrauen, Sympathie, Akzeptanz und Mitgefühl. Die Distanz beschreibt das Gegenteil und ist eine Möglichkeit, sich vor physischen und psychischen Verletzungen zu schützen. Eine Grenzüberschreitung entsteht dann, wenn das Nähe- oder das Distanzempfinden des Gegenübers nicht respektiert wird. Eine Grenzüberschreitung kann absichtlich oder auch unabsichtlich geschehen. Ziel des Seminars ist es, sich näher mit dem Thema zu beschäftigen und das eigene Gleichgewicht im Arbeitsalltag zwischen Nähe und Balance herzustellen bzw. zu fördern. Seminarinhalte:

- Beziehungsgestaltung im Pflegealltag
- Nähe- und Distanzzonen
- Nähe herstellen, ohne seine Grenzen zu überschreiten, professioneller Abstand
- Wahrnehmung und Achtsamkeit, Reflektieren des eigenen pflegerischen Handelns und Fühlens

Humor in der Pflege

„Lache, und die Welt lacht mit dir. Schnarche, und du schläfst allein.“ (E.v. Hirschhausen).

Humor ist eine positive Haltung dem Leben gegenüber. Humor hilft heilen und Lachen ist die beste Medizin. Zunehmend mehr findet dieses alte Wissen praktische Umsetzung in der professionellen Pflege. Wir möchten Ihnen an diesem Semintag die Möglichkeit geben, Ihr professionelles Wissen in diesem Bereich zu vertiefen. Sie werden nicht nur Spaß haben und Ihren individuellen Humor entdecken, sondern auch die verführerische Attraktivität dieser einfachen und effektiven Sichtweisen und praxisbezogenen Strategien erleben. Und das Beste ist: Sie dürfen nach Herzenslust die Ihnen anvertrauten Menschen anstecken!

Die Inhalte im Überblick:

- Ergebnisse aus Gelotologie und Positiver Psychologie - die positive Kraft von Lachen und Humor
- Anknüpfen an unsere Erfahrungen - humorige Anekdoten aus der Pflege
- Checkliste „Individueller Humor-Stil“ - wo liegt mein authentisches Potenzial?
- Kennenlernen und Erproben - die vielen bunten Humorstrategien im Umgang mit Patient*innen

Kursnummer:

FB-N-D-01

Kosten: 165,-€

Dozent/in:

Katrin Hemm

Termine:

29.05.2024

| 09.00 - 16.00 Uhr

Kursnummer:

FB-HUM-02

Kosten: 170,-€

Dozent/in:

Susanne Maier

Termine:

15.05.2024

| 09.00 - 16.00 Uhr

Pflege**Patientenpositionierung**

Pflegebedürftigen oder Patienten in eine bestimmte, günstige Körperhaltung bezeichnet. Die Zielsetzung der Lagerung ist unterschiedlich; sie dient zum Beispiel der Druckentlastung sowie der Vermeidung von Folgeschäden, der Atmungserleichterung, der Unterstützung therapeutischer Maßnahmen, der Schmerzlinderung oder ist Teil einer bestimmten medizinischen Behandlung oder von Erste-Hilfe-Maßnahmen.

Lernen Sie im Seminar praxisnah die verschiedenen Lagerungsarten kennen.

Zielgruppe

Alle Pflege(fach-)kräfte und Interessierte.

**Pflegeberichte richtig schreiben—
Workshop**

Das Erstellen eines Pflegeberichts ist gesetzlich vorgeschrieben und stellt ein Instrument der Qualitätssicherung dar. Der Pflegebericht gilt als das Mittel, um die tatsächlich durchgeführten Pflegemaßnahmen zu dokumentieren. Anhand dessen wird die Wirksamkeit der Pflege, Besonderheiten bei der Durchführung und dem Verlauf der Pflege sowie Änderungen von Pflegemaßnahmen beschrieben und bei Bedarf begründet. Um den gesetzlichen Anforderungen zu entsprechen, sind Formalien bei der Erstellung zu beachten. Diese sollen im Seminar erlernt und erprobt werden.

Zielgruppe

Pflege(fach)kräfte, Betreuungskräfte und alle an der Pflege Beteiligten.

Kursnummer:

FB-GM-01

Kosten: 75,-€

Dozent/in:

Jennet Schlusche

Termine:

19.02.2024

22.10.2024

jeweils

| 13.30 – 15.30 Uhr

Kursnummer:

FB-PB-W

Kosten: 165,-€

Dozent/in:

Katrin Hemm-Fischer

Termine:

18.03.2024

| 09.00 - 16.00 Uhr

Pflege**Professionelle Körperpflege****Kleines 1x1 der Körperpflege**

Bei Qualitätsprüfungen wird der Körperpflege unter vielerlei Gesichtspunkten Aufmerksamkeit geschenkt.

Neben dem Zustand der Haut, Mundhöhle, Fingernägeln wird auch darauf geachtet, ob die zu pflegende Person angemessen aktiviert und ihre Wünsche berücksichtigt wurden. Dies sind Themen, denen wir uns in diesem Seminar ausführlich widmen werden.

Zielgruppe

Das Seminar richtet sich an Pflegekräfte, Pflegefachkräfte, Auszubildende, Ehrenamtler und pflegende Angehörige.

Ernährung bei Krankheitsbildern

In diesem Seminar erhalten Sie Grundlagen über die verschiedenen Ernährungsarten bei verschiedenen Krankheitsbildern. Volkskrankheiten wie Diabetes, Bluthochdruck, Gicht und Laktoseintoleranz werden immer mehr diagnostiziert. Die geeignete Kostform für diese Krankheitsbilder zu bestimmen, kann besonders bei Menschen, die gepflegt werden, eine Herausforderung sein. In diesem Seminar werden folgende Inhalte vermittelt:

- Erläuterung der verschiedenen Kostformen: Vollkost, leichte Vollkost, Reduktionskost
- Nährstoffrelationen bei den Kostformen
- erlaubte/ nicht erlaubte Lebensmittel
- Ernährung bei Krankheitsbildern: Zöliakie, Bluthochdruck, Gicht, Laktoseintoleranz, Kau- und Schluckbeschwerden
- Nährwertberechnung und Erstellung von Tagesplänen

Haben Sie Wünsche über weitere Krankheitsbilder, die im Seminar behandelt werden sollen? Schreiben Sie gern eine Email an: mail@spz-akademie.de.

Zielgruppe

Das Seminar richtet sich an alle Hauswirtschaftskräfte/ Küche, Präsenzkräfte, Pflegekräfte, pflegende Angehörige und Ehrenamtler.

Kursnummer:

FB-P-KP

Kosten: 70,-€

Dozent/in:

Mandy Rotter

Termine:

14.11.2023

| 13.00– 16.00 Uhr

Kursnummer:

FB-ERNAEH-KB

Kosten: 75,-€

Dozent/in:

Mandy Rotter

Termine:

12.09.2024

| 13.30- 16.00 Uhr

Pflege**Gewalt in der Pflege**

Aggressionen, Misshandlungen und Gewalt gegen Pflegebedürftige als auch gegen Pflegepersonal sind ein großes gesellschaftliches Problem. Neben theoretischen Kenntnissen über mögliche Ursachen für Aggressionen und deren Entstehen werden im Seminar angemessene Kommunikations- und Interaktionstechniken vermittelt, um in gewalttätigen Situationen deeskalierend agieren zu können Seminar erlernt und erprobt werden.

Zielgruppe

Pflegefachkräfte, Pflegekräfte, Betreuungskräfte, Auszubildende, Ehrenamtliche und Interessierte.

Vorsorgevollmacht / Betreuungsrecht

Vorsorgevollmacht:

- Was ist eine Vorsorgevollmacht?
- Wann tritt diese in Kraft?
- Was gilt es zu beachten?

Betreuungsrecht:

- Welche Änderungen im Betreuungsrecht treten zum 01.01.2023 in Kraft? (z.B. das Ehegattenvertretungsrecht)
- Was gilt es hier zu beachten?.

Zielgruppe

Pflegefachkräfte, Mitarbeitende aus den Sozialen Diensten und alle Interessierten.

Kursnummer:

FB-G-PF

Kosten: 170,-€

Dozent/in:

Mandy Rotter

Termine:

23.09.2024

| 09.00 - 16.00 Uhr

Kursnummer:

FB-VV-BR

Kosten: 75,-€

Dozent/in:

Xandra Fels

Termine:

06.06.2024

| 13.30 - 15.30 Uhr

Pflege**SIS Schulung für Einsteiger**

Die Pflegedoku ist ein vereinfachtes Dokumentationssystem, das ein Vielfaches an Dokumentationsaufwand in der ambulanten und stationären Pflege einsparen soll. In diesem Seminar lernen Sie die notwendigen Kenntnisse zum grundlegenden Aufbau der entbürokratisierten Pflegedokumentation und deren Umsetzungsstrukturen. Anhand praktischer Beispiele und konkreten Handlungsempfehlungen lernen Sie, wie sich der Dokumentationsaufwand erheblich reduzieren lässt, ohne dabei fachliche Standards zu vernachlässigen.

Zielgruppe

Mitarbeitende aus der Pflege, die noch kein vertieftes Wissen über das Strukturmodell und Strukturierte Informationssammlung (SIS) haben oder ihr Wissen auffrischen möchten.

**SIS Schulung für Fortgeschrittene:
Maßnahmenplanung**

Für Ihren Pflegekunden ist die Maßnahmenplanung der wichtigste Bestandteil der Pflegeplanung, da er direkt an deren Umsetzung beteiligt ist. Wichtig ist daher, dass die Maßnahmen auf das jeweilige Pflegeproblem und -ziel zugeschnitten sind und dass Ihr Pflegekunde sie akzeptiert.

In 5 Schritten zum vollständigen Maßnahmenplan:

1. Maßnahmen formulieren.
2. Zuständigkeiten für Maßnahmen festlegen.
3. Beteiligte identifizieren.
4. Ziele und Zwischenziele setzen.
5. Endtermin festlegen

Zielgruppe

Alle in der Pflege Tätigen, die bereits Erfahrungen in der SIS (Strukturmodell und Strukturierte Informationssammlung) haben und ihr Wissen bzgl. des Maßnahmenplans erweitern möchten.

Kursnummer:

FB-SIS-01

Kosten: 220,-€

Dozent/in:

Andrea Böhm

Termine:

30.04.2024

|10.00 - 16.00 Uhr

Kursnummer:

FB-SIS-02

Kosten: 220,-€

Dozent/in:

Andrea Böhm

Termine:

05.09.2024

|10.00 -16.00 Uhr

Führungskräfte

Qualifizierte Führungskräfte, besonders in der Pflege, sind gefragt wie nie! Wer einen Beruf mit sehr guten Perspektiven sucht, ist in der Pflege genau richtig.

Die Arbeit in der Pflege ist voller Menschlichkeit und Dankbarkeit – und voller Verantwortung. Sowohl für die einem anvertrauten Menschen als auch für die eigenen Mitarbeiter*innen. Um dieser gerecht zu werden, vermitteln wir elementares Know-how und Praxiswissen. Eine gute Führungskraft kann die Zufriedenheit der Angestellten und den Erfolg des Unternehmens unter einen Hut bringen. Sie leitet Teams an und steigert Motivation und Produktivität.

Unsere Dozent*innen schulen Sie in den Bereichen Führungskompetenz, Kommunikation und Mitarbeitergespräche, Methoden und Konzepte, Gesundheitsmanagement, Teambuilding, Qualitäts- und Projektmanagement.

Sie kommen aus einem anderen Berufsfeld außerhalb des Gesundheitssektors? Unsere Kurse sind für alle Interessierten geöffnet, egal, ob Bankmitarbeiter*in, Bibliothekar*in oder Architekt*in.



Führungskräfteentwicklung**Refresher Kurs für Führungskräfte in der Pflege**

Diese Weiterbildungsangebote richten sich einerseits an Führungskräfte (nach Absolvierung einer Weiterbildung, die einige Zeit zurückliegt), die ihr Wissen auffrischen und weitere berufliche Kompetenz erwerben möchten. Andererseits sind auch an Führungskräfte und deren Stellvertretungen sowie Qualitätsmanagementbeauftragte angesprochen. Schwerpunkt sind dabei die Themen:

- Design Thinking - innovatives Projektmanagement
- New Work in der Pflege - neue Ansätze für Führungskräfte

Darüber hinaus werden Themen wie Selbstmanagement und Stressbewältigung sowie arbeitsrechtliche Fragestellungen behandelt.

Zielgruppe

Diese Fortbildung ist konzipiert für Führungskräfte (Pflegedienstleiter*innen, Wohnbereichs- und Stationsleiter*innen - PDL - WBL - STL), sowie leitende verantwortliche Pflegefachkräfte für den ambulanten und stationären Einsatz sowie für Qualitätsmanagementbeauftragte aus der Pflege.

Kursnummer:

FB-FK-A

Kosten: 390,-€

Dozent/in:

Katrin Hemm

Termine:

06.-08.05.2024

|09.00—16.00 Uhr

Führungskräfteentwicklung**Zusammenarbeit und Kommunikation
im Team verbessern (mit Hund als Co-
Trainer)**

Sie haben ein gemeinsames Verständnis dafür entwickelt, wie ein Team funktioniert, welche Aufgaben und Rollen damit verbunden sind, wie Unstimmigkeiten und Spannungen im Team entstehen und wie sie diese im Team konstruktiv lösen. Die Teammitglieder lernen wertschätzend miteinander zu kommunizieren, ihre Stärken und Schwächen optimal einzusetzen, gemeinsam Aufgaben zu lösen und Ziele zu erreichen.

In theoretischen Grundlagen und praktischen Interaktionen mit dem Hund lernen Sie:

- was erfolgreiches Teamwork ausmacht und worauf es ankommt
- welche Rollen haben wir, welche brauchen wir im Team
- wo stehen wir aktuell als Team und wo wollen wir hin
- Entstehung von Unstimmigkeiten & mögliche Lösungsansätze
- ein wertschätzendes Miteinander im Team herstellen
- praktische Übung - Teamwork
- Teamrallye - Aufgaben als Team meistern
- Reflexion Teamrallye und Transfer in den Alltag

Zielgruppe

Dieses Seminar richtet sich Teams (ca. 6-12 Personen), die ihre Zusammenarbeit optimieren und als Team zusammenwachsen wollen. Die Interaktionen mit dem Hund sind sehr praxisnah und zeigen auf, wie Kooperation, Motivation und Teamwork in der Praxis gelebt und optimiert werden können.

Kursnummer:

TR-H-T-01

Kosten: 240,-€

Dozent/in:

Angela Schröder

Termine:

31.05.2024

|09.00—16.00 Uhr

Führungskräfteentwicklung**Präsentationstraining: Smart
Präsentieren**

„Eine Investition in Wissen bringt immer noch die besten Zinsen.“
Benjamin Franklin

Im Seminar „Smart Präsentieren“ beschäftigen Sie sich mit verschiedenen Präsentationstechniken und können diese in Ihrem Arbeitsalltag einsetzen. Ob in kleinen Teamrunden oder vor großen Gruppen – Sie werden lernen, Ihre Inhalte professionell zu präsentieren und dabei an Ihrer Wirkung als Präsentator*in zu arbeiten.

Folgende Inhalte werden behandelt:

- Aspekte der Kommunikation – Verbale – nonverbale – paraverbale
- Präsentationstechniken – geeignete Techniken und Methoden
- Meine Wirkung als Präsentator – Das WIE ist entscheidend
- Mein „Projekt“ – Vorbereitung einer professionellen Präsentation
- Exkurs: Moderieren und Wirken im virtuellen Raum und am Telefon

Zielgruppe

Das Seminar richtet sich an alle Mitarbeitenden und Führungskräfte, die ihre Fähigkeiten rund um das Thema Präsentieren und Wirken vor Teams und größeren Gruppen üben und professionalisieren wollen.

Kursnummer:

FB-PRÄ-01

Kosten: 190,-€

Dozent/in:

Mandy Borowiak

Termine:

10.04.2024

| 09.00 - 16.00 Uhr

Führungskräfteentwicklung**Mitarbeitergespräche und
Konfliktgespräche erfolgreich führen**

„Man gewinnt immer, wenn man erfährt, was andere von uns denken.“
Johann Wolfgang von Goethe

Sie wollen konkrete Missstände ansprechen? Einsicht für unzureichende Leistungen bzw. Fehlverhalten erzeugen? Motivation zur Verbesserung des aktuellen Zustandes erreichen und Beziehungen verbessern?

Mitarbeitergespräche sind wichtige Gelegenheiten, für Führungskräfte, die Personalressourcen eines Unternehmens optimal einzusetzen und zu entwickeln.

Sie lernen in diesem Seminar die unterschiedlichen Bedeutungen von Gesprächskontakten zu Ihren Mitarbeitenden kennen und können diese wertvoll und einfach in Ihren Arbeitsalltag übertragen. Außerdem lernen Sie Kritikgespräche erfolgreich zu führen, um Klarheit zu schaffen und dem Gegenüber die Chance zu geben, sich weiterzuentwickeln

Folgende Inhalte werden behandelt:

Vorbereitung und Klarheit der Rolle

- Strategische und gezielte Vorbereitung von Kritik- und schwierigen Gesprächen
- Klärung der eigenen Rolle und Zielen

Kommunikationsgestaltung

- Aktive Gesprächsgestaltung
- Klare und verständliche Argumentation
- Sicherung von Nachhaltigkeit

Kommunikationsinstrument

- Gezielter und flexibler Einsatz von Gesprächstechniken
- Umgang mit unterschiedlichen Persönlichkeitstypen

Training und Praxistransfer

- Vorbereitung auf Ihr nächstes Gespräch

Zielgruppe

Dieses Seminar eignet sich sowohl für angehende als auch für bereits bestehende Führungskräfte, die ihre Fähigkeiten rund um das Thema Führen von Mitarbeitergesprächen üben und professionalisieren wollen.

Kursnummer:

FB-MA-01

Dozent/in:

Mandy Borowiak

Kosten: 340,-€

Termine:

19.-20.09.2024

| 09.00 - 16.00 Uhr

Führungskräfteentwicklung**Resilienz—das Geheimnis der psychischen Widerstandsfähigkeit**

Arbeitsalltag, Familienleben und soziales Umfeld verlangen uns täglich sehr viel ab. Wie können wir diese Anforderungen mit einer positiven Einstellung meistern? In diesem Seminar erlernen Sie Strategien, um im Alltag achtsamer mit sich umzugehen und Ihre innere Widerstandsfähigkeit zu stärken.

Zielgruppe

Das Seminar richtet sich an Interessierte aller Berufsbranchen, die einen Überblick zu ihrem aktuellen Energiehaushalt haben und ihre emotionale/ psychische Widerstandsfähigkeit stärken möchten.

Deeskalation und Konfliktklärung in Teams und Gruppen

„Das Ziel eines Konflikts oder einer Auseinandersetzung soll nicht der Sieg, sondern der Fortschritt sein.“ Joseph Jaubert

In diesem Seminar lernen Sie die unterschiedlichen Stufen eines Konflikts, Konfliktdynamiken und den Umgang damit kennen. Nach dem Seminar sind Sie in der Lage, die Themen in der Praxis anzuwenden und gestärkt aus schwierigen Situationen hervorzugehen.

Folgende Themen werden im Rahmen des Seminars behandelt:

- Entstehung von schwierigen Situationen und Konflikten im Team – Konfliktstufen nach GLASL
- Den eigenen Konfliktstil kennenlernen – Thomas-Kilmann Modell
- Erstellung einer Konfliktanalyse
- Methoden zur Konfliktklärung und Deeskalation – Erstellen eines Gesprächsleitfadens
- Training von schwierigen Situationen – Fallsammlung
- Praxistransfer: Vorbereitung der eigenen Konfliktklärung

Zielgruppe

Die Fortbildung ist ideal für Mitarbeitende und Führungskräfte aller Branchen, die in Teams oder Gruppen arbeiten oder Kontakt zu Kund*innen/ Klient*innen oder Angehörigen haben.

Kursnummer:

FB-RES-01

Dozent/in:

Franziska Hellwig

Kosten: 95,-€

Termine:

09.01.2024

|08.30 - 13.30 Uhr

Kursnummer:

FB-DT

Kosten: 190,-€

Dozent/in:

Mandy Borowiak

Termine:

25.06.2024

|09.00—16.00 Uhr

Führungskräfteentwicklung**Selbstbewusst auftreten und wirkungsvoll kommunizieren mit Hund als Co-Trainer**

Seminarinhalte:

- Selbst- und Fremdbild - Abgleich Ihrer Wirkung auf Andere
- Kommunikationsinstrumente gekonnt einsetzen
- persönliches Auftreten optimieren
- Einfluss der inneren Haltung
- Körpersprache richtig einsetzen
- Umgang mit Unsicherheiten
- klare Kommunikation
- wie Sie mit einem stimmigen Ausdruck mehr Eindruck machen
- Selbstreflexion durch Interaktion mit dem Hund

Ziel: Sie lernen den Stellenwert Ihrer inneren Haltung und Körpersprache kennen und für Ihre Zielerreichung richtig einzusetzen. Sie wissen um Ihre Wirkung auf Ihr Gegenüber, sind selbstsicher in Ihrem Handeln, treten souverän auf, bleiben gelassen und setzen sich gekonnt durch. Mit einem gestärkten Selbstbewusstsein und einem stimmigen Auftritt kommunizieren Sie wirkungsvoll und souverän.

Die Seminargebühren sind inklusive Verpflegungskosten. Sie bekommen während unserer Kurse ein Mittagessen im Café Clara des SPZ sowie frisches Obst und Getränke wie Wasser, Tee und Kaffee während der Seminarzeiten zur Verfügung gestellt. Die Gruppengröße wird hier bewusst auf maximal 5 Personen beschränkt, um auf jeden Teilnehmenden ganz individuell eingehen zu können.

Kursnummer:

TR-H-FK-01

Dozent/in:

Angela Schröder

Kosten: 325,-€

Termine:

06.09.2024

| 09.00 - 16.00 Uhr

Alterssimulationsanzug AgeMan

Dürfen wir vorstellen, AgeMan. Mit Hilfe unseres Alterssimulationsanzug AgeMan können Sie Jüngeren die Möglichkeit bieten, typische Einschränkungen älterer Menschen am eigenen Leib zu erfahren. Durch verschiedene Gewichte, Brillen und Bandagen können eingetrübte Augenlinsen, Hochtonschwerhörigkeit, Einschränkung der (Kopf-) Beweglichkeit, Kraftverlust oder Einschränkung des Koordinationsvermögens simuliert werden. Möchten Sie Ihren Auszubildenden oder noch jung gebliebenen Mitarbeitenden die Möglichkeit bieten in nur wenigen Sekunden zu altern, dann können Sie AgeMan kann ausleihen.

Preis: 10,-€ pro Nutzer pro angefangene 30 Minuten



Pflegepuppe Hilde Menz

Seit 2018 unterstützt uns eine sehr lebensecht gestaltete Pflegepuppe Hilde Menz, die es schafft eine Vielfalt an Übungsmöglichkeiten für Pflege- und Versorgungsmaßnahmen zu inszenieren. An der Pflegepuppe können Pflege- und Behandlungsschritte bei Tracheostoma, Kolostomie sowie verschiedene Injektionsmethoden neben den Grundpflegemaßnahmen realitätsnah geübt werden.

Gerne können Sie sich mit uns in Verbindung setzen, wenn Sie Interesse an einer Übungseinheit in unserem Praxislabor mit Pflegepuppe haben.

Preis: 10,-€ pro Nutzer pro angefangene 30 Minuten



Veranstaltungsräume

Haben Sie bald ein Teamevent oder eine Familienfeier oder Sie benötigen zur Schulung Ihrer Mitarbeiter Räume. Dann finden Sie bei uns tolle Räumlichkeiten, die zu allen anstehenden Events bei uns gebucht werden können. Kontaktieren Sie uns gern unter mail@spz-akademie.de oder unter 03381—764 271.

Preis: 120,-€ pro Tag





Senioren- und Pflegezentrum Brandenburg gGmbH
SPZ Akademie · Anton-Saefkow-Allee 1 · 14772 Brandenburg a. d. Havel

Ansprechpartnerin

Lisa Wuthe
Leiterin Akademie

Anton-Saefkow-Allee 1
14772 Brandenburg a. d. Havel
Tel. 0 33 81.764 271

Senioren- und Pflegezentrum
Brandenburg gGmbH

SPZ Akademie
Anton-Saefkow-Allee 1
14772 Brandenburg a. d. Havel

Tel. 0 33 81.764 271
Mobil 0172.30 26 254

mail@spz-akademie.de
www.spz-akademie.de

Geschäftsführer:
Holger Schult, Katrin Haladyniak

Gesellschafter: Seniorenbetreuung
Brandenburg e.V.

Mittelbrandenburgische Sparkasse

IBAN DE98 1605 0000 3620 0022
22 BIC-/SWIFT WELADED1PMB

Steuer-Nr. DE167981021
*(Leistungen der Altenpflege und
der Akademie sind
umsatzsteuerbefreit)*

Amtsgericht Potsdam HRB 8740 P

Ein Angebot vom

**Anmeldeformular
für die Fort-/ Weiterbildung:**

Kursnummer:

Datum:

Hiermit melde ich folgende Personen zur o.g. Fort-/ Weiterbildung an:

1.

Name _____ Vorname _____

aktuelle Tätigkeit _____ Email _____

2.

Name _____ Vorname _____

aktuelle Tätigkeit _____ Email _____

Rechnungsanschrift

Name, Vorname:

ggf. Träger/ Organisation:

Straße, Hausnummer:

PLZ, Ort:

Email und Telefonnummer:

Hiermit melde ich mich bzw. die genannten Personen
verbindlich für die o.g. Bildungsveranstaltung/-en an.
Mit meiner Unterschrift akzeptiere ich die aktuellen
Allgemeinen Geschäftsbedingungen.

Datum, Unterschrift



ANGEHÖRIGE



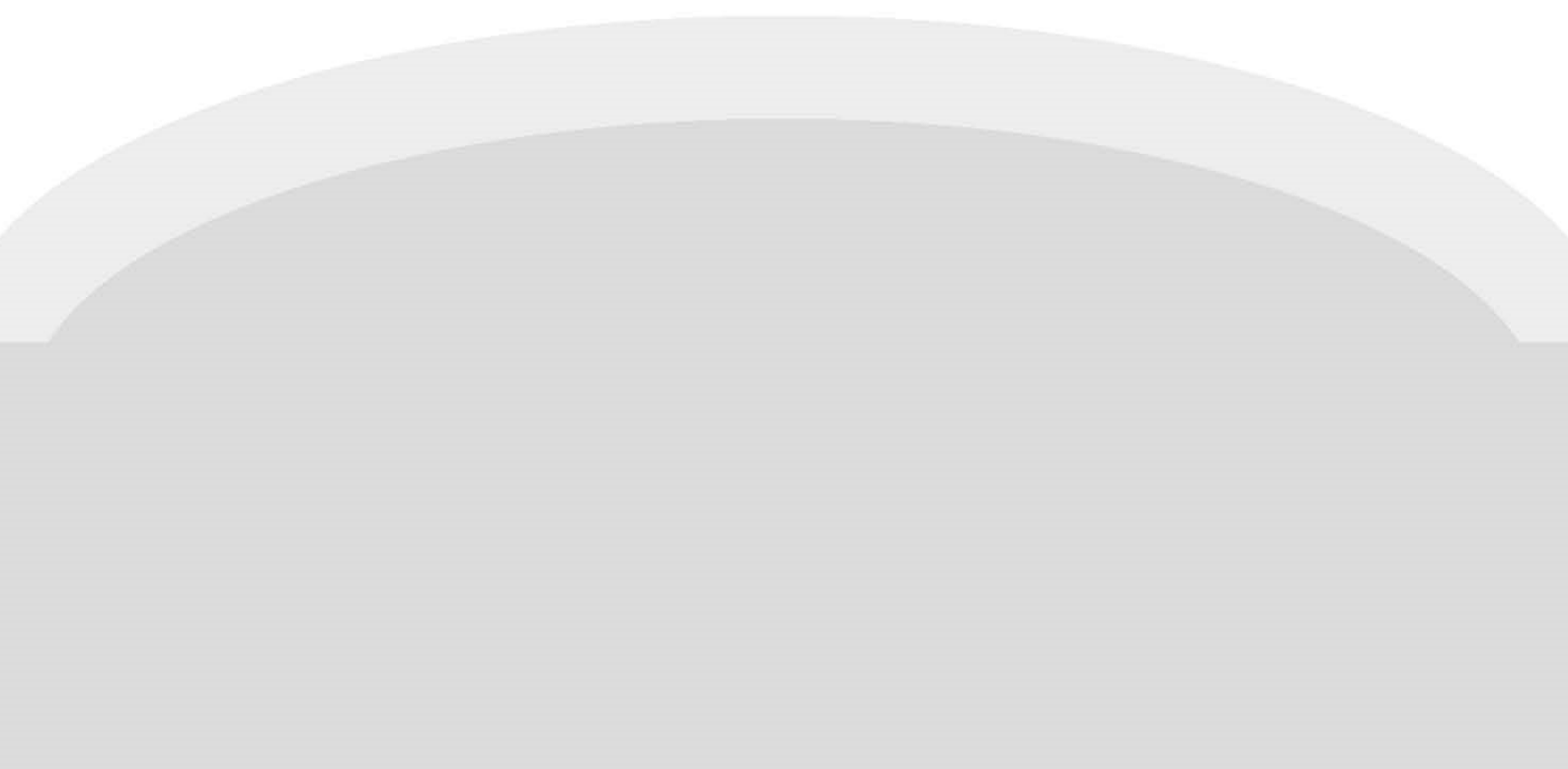
PFLEGE- UND
BETREUUNGSKRÄFTE



FÜHRUNGSKRÄFTE



SERVICEBEREICHE



Senioren- und Pflegezentrum Brandenburg gGmbH
 SPZ Akademie · Anton-Saefkow-Allee 1 · 14772 Brandenburg a. d. Havel

Ansprechpartnerin

Lisa Wuthe
 Leiterin Akademie

Anton-Saefkow-Allee 1
 14772 Brandenburg a. d. Havel
 Tel. 0 33 81.764 271

Senioren- und Pflegezentrum
 Brandenburg gGmbH

SPZ Akademie
 Anton-Saefkow-Allee 1
 14772 Brandenburg a. d. Havel

Tel. 0 33 81.764 271
 Mobil 0172.30 26 254

mail@spz-akademie.de
 www.spz-akademie.de

Geschäftsführer:
 Holger Schult, Katrin Haladyniak

Gesellschafter: Seniorenbetreuung
 Brandenburg e.V.

Mittelbrandenburgische Sparkasse

IBAN DE98 1605 0000 3620 0022
 22 BIC-/SWIFT WELADED1PMB

Steuer-Nr. DE167981021
*(Leistungen der Altenpflege und
 der Akademie sind
 umsatzsteuerbefreit)*

Amtsgericht Potsdam HRB 8740 P

Ein Angebot vom



**Anmeldeformular
 für die Fort-/ Weiterbildung:**

Kursnummer:

Datum:

Hiermit melde ich folgende Personen zur o.g. Fort-/ Weiterbildung an:

1.

 Name Vorname

 aktuelle Tätigkeit Email

2.

 Name Vorname

 aktuelle Tätigkeit Email

Rechnungsanschrift

Name, Vorname:

ggf. Träger/ Organisation:

Straße, Hausnummer:

PLZ, Ort:

Email und Telefonnummer:

Hiermit melde ich mich bzw. die genannten Personen
 verbindlich für die o.g. Bildungsveranstaltung/-en an.
 Mit meiner Unterschrift akzeptiere ich die aktuellen
 Allgemeinen Geschäftsbedingungen.

 Datum, Unterschrift



ANGEHÖRIGE



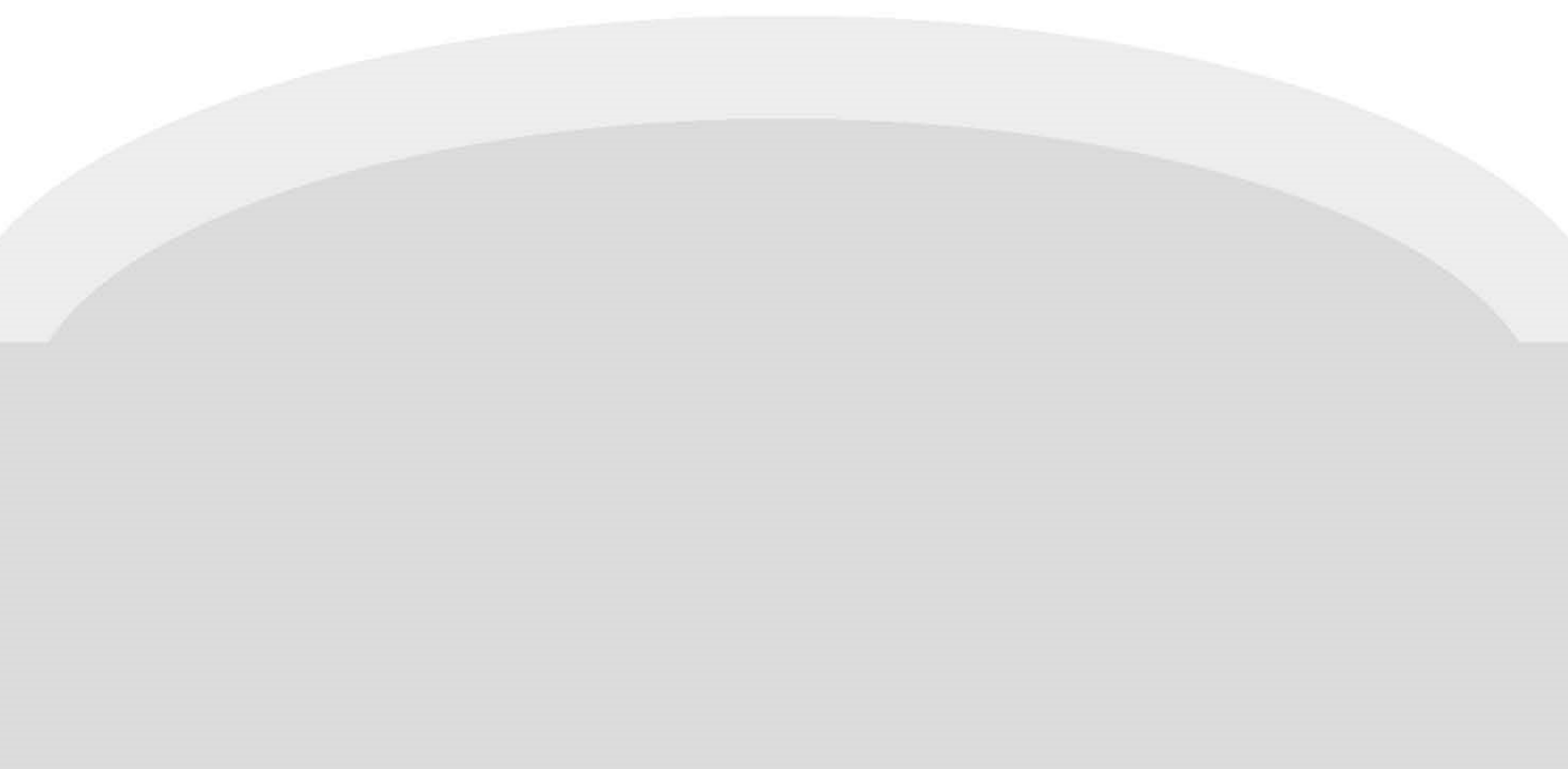
PFLEGE- UND
 BETREUUNGSKRÄFTE



FÜHRUNGSKRÄFTE



SERVICEBEREICHE



Senioren- und Pflegezentrum Brandenburg gGmbH
SPZ Akademie · Anton-Saefkow-Allee 1 · 14772 Brandenburg a. d. Havel

Ansprechpartnerin

Lisa Wuthe
Leiterin Akademie

Anton-Saefkow-Allee 1
14772 Brandenburg a. d. Havel
Tel. 0 33 81.764 271

Senioren- und Pflegezentrum
Brandenburg gGmbH

SPZ Akademie
Anton-Saefkow-Allee 1
14772 Brandenburg a. d. Havel

Tel. 0 33 81.764 271
Mobil 0172.30 26 254

mail@spz-akademie.de
www.spz-akademie.de

Geschäftsführer:
Holger Schult, Katrin Haladyniak

Gesellschafter: Seniorenbetreuung
Brandenburg e.V.

Mittelbrandenburgische Sparkasse

IBAN DE98 1605 0000 3620 0022
22 BIC-/SWIFT WELADED1PMB

Steuer-Nr. DE167981021
(Leistungen der Altenpflege und der
Akademie sind umsatzsteuerbefreit)

Amtsgericht Potsdam HRB 8740 P

Ein Angebot vom



**Anmeldeformular
für die Fort-/ Weiterbildung:**

Kursnummer:

Datum:

Hiermit melde ich folgende Personen zur o.g. Fort-/ Weiterbildung an:

1.

Name Vorname

aktuelle Tätigkeit Email

2.

Name Vorname

aktuelle Tätigkeit Email

Rechnungsanschrift

Name, Vorname:

ggf. Träger/ Organisation:

Straße, Hausnummer:

PLZ, Ort:

Email und Telefonnummer:

Hiermit melde ich mich bzw. die genannten Personen
verbindlich für die o.g. Bildungsveranstaltung/-en an.
Mit meiner Unterschrift akzeptiere ich die aktuellen
Allgemeinen Geschäftsbedingungen.

Datum, Unterschrift



ANGEHÖRIGE



PFLEGE- UND
BETREUUNGSKRÄFTE

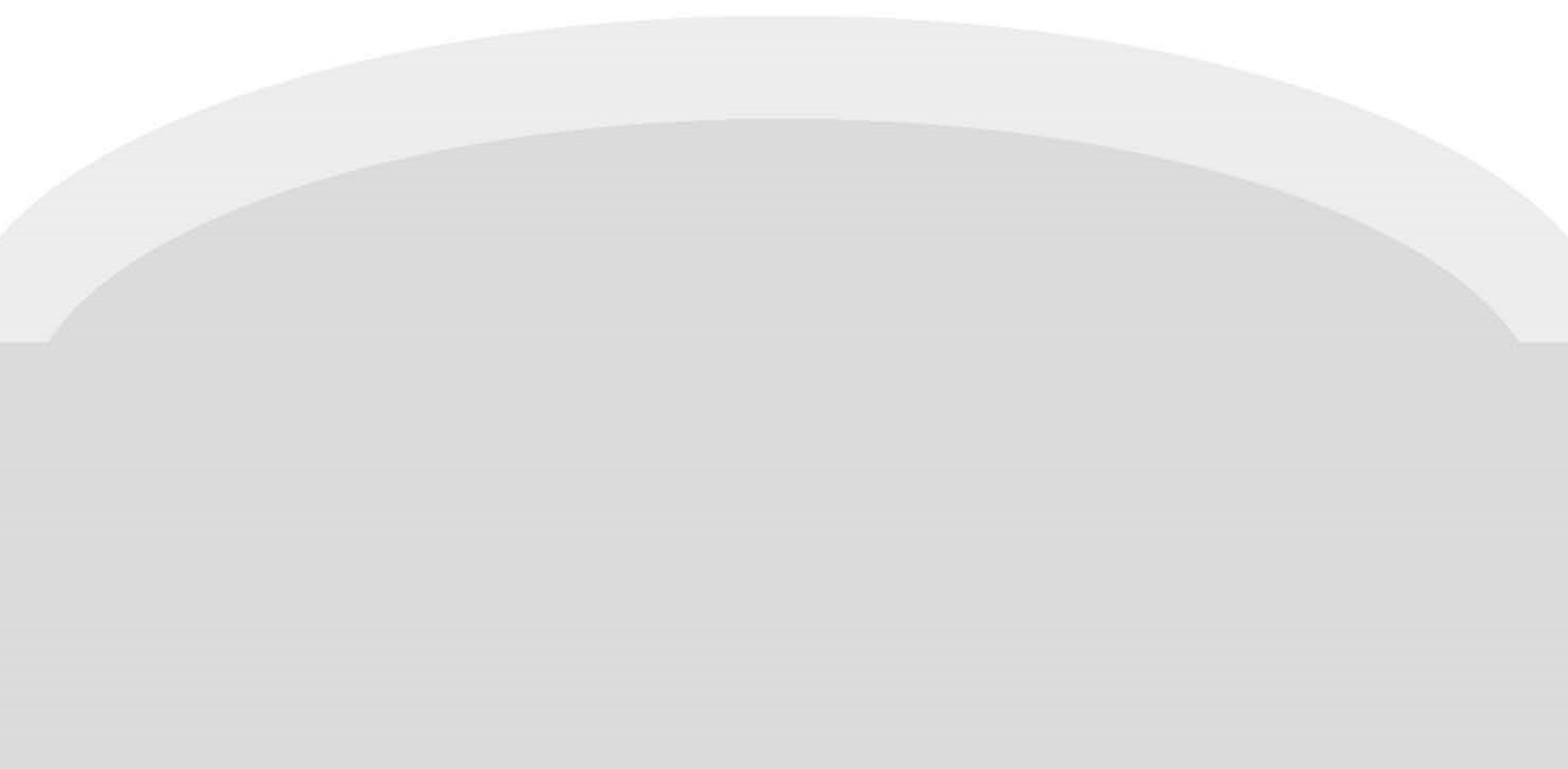


FÜHRUNGSKRÄFTE



SERVICEBEREICHE

EIN ANGEBOT VOM



Impressum

Senioren- und Pflegezentrum Brandenburg gGmbH

Anton-Saefkow-Allee 1
14772 Brandenburg an der Havel
info@spz-akademie.de
Tel. 0 33 81.76 42 71

Geschäftsführer
Holger Schult

Amtsgericht Potsdam HRB 8740

USt-IdNr.: DE167981021

Leistungen der Altenpflege und der Akademie sind gemäß § 4 Nr. 16 Satz 1 Buchstabe I, Nr. 22 UStG umsatzsteuerfrei

Wir sind Mitglied im "Paritätischen Brandenburg", in der "Alzheimer Gesellschaft" und "Qualitätsgemeinschaft Pflege".

Bildquellen

SPZ, MARKETINGZEIT, iStock Photo

Haftung für Inhalte

Die Inhalte unserer Seiten (Texte, Bilder) wurden mit größter Sorgfältigkeit erstellt. Für die Richtigkeit, Vollständigkeit und Aktualität können wir jedoch keine Gewähr übernehmen.

Als Diensteanbieter sind wir gemäß § 7 Abs.1 TMG für eigene Inhalte auf diesen Seiten nach den allgemeinen Gesetzen verantwortlich. Nach §§ 8 bis 10 TMG sind wir als Diensteanbieter jedoch nicht verpflichtet, übermittelte oder gespeicherte fremde Informationen zu überwachen oder nach Umständen zu forschen, die auf eine rechtswidrige Tätigkeit hinweisen. Verpflichtungen zur Entfernung oder Sperrung der Nutzung von Informationen nach den allgemeinen Gesetzen bleiben hiervon unberührt. Eine diesbezügliche Haftung ist jedoch erst ab dem Zeitpunkt der Kenntnis einer konkreten Rechtsverletzung möglich. Bei Bekanntwerden von entsprechenden Rechtsverletzungen werden wir diese Inhalte umgehend entfernen.

Sollten Sie feststellen, dass eine gelinkte Seite nicht mehr existiert oder deren Inhalte Anlass zur Kritik geben, so können Sie uns gerne eine E-Mail an mail@spz-akademie.de senden.

Urheberrecht

Die durch die Seitenbetreiber erstellten Inhalte und Werke auf diesen Seiten unterliegen dem deutschen Urheberrecht. Die Vervielfältigung, Bearbeitung, Verbreitung und jede Art der Verwertung außerhalb der Grenzen des Urheberrechtes bedürfen der schriftlichen Zustimmung des jeweiligen Autors bzw. Erstellers. Downloads und Kopien dieser Seite sind nur für den privaten, nicht kommerziellen Gebrauch gestattet. Soweit die Inhalte auf dieser Seite nicht vom Betreiber erstellt wurden, werden die Urheberrechte Dritter beachtet. Insbesondere werden Inhalte Dritter als solche gekennzeichnet. Sollten Sie trotzdem auf eine Urheberrechtsverletzung aufmerksam werden, bitten wir um einen entsprechenden Hinweis. Bei Bekanntwerden von Rechtsverletzungen werden wir derartige Inhalte umgehend entfernen.

Quellenangaben: Disclaimer von eRecht24, dem Portal zum Internetrecht von Rechtsanwalt Sören Siebert

Gesetzliche Informationspflicht nach § 6 Abs. 3 Nr. 4 WBG:

Das Unternehmen ist jederzeit bemüht, Streitigkeiten mit dem Bewohner, seinen Angehörigen oder Betreuern einvernehmlich und im direkten Austausch oder über die Bewohnervertretung oder auch über die Aufsicht für unterstützende Wohnformen beizulegen. Selbstverständlich steht auch der ordentliche Rechtsweg dem Bewohner jederzeit offen. Das Unternehmen sieht davon ab und ist auch gesetzlich nicht verpflichtet, an Streitbeilegungsverfahren vor einer Verbraucherschlichtungsstelle nach dem Verbraucherstreitbeteiligungsgesetz teilzunehmen.

Sollte es dennoch zu einem Streitschlichtungsverfahren kommen, so nennen wir rein vorsorglich die Kontaktdaten der zuständigen Verbraucherschlichtungsstelle:

Allgemeine Verbraucherschlichtungsstelle des Zentrums für Schlichtung e.V. Straßburger Straße 8 77694 Kehl am Rhein Internet: www.verbraucherschlichter.de

EIN ANGEBOT VOM

SPZ
BRANDENBURG

AGB's

Vertragsbedingungen im Allgemeinen

Der Vertrag wird ausschließlich zu den nachstehenden Bedingungen geschlossen. Abweichende AGB's werden nicht anerkannt. Nebenabreden bedürfen zu ihrer Wirksamkeit der Schriftform. Sollte(n) eine oder mehrere der nachstehenden Bestimmungen unwirksam sein, so wird dadurch die Wirksamkeit der übrigen Bestimmungen nicht berührt.

Anmeldung

Die Anmeldung erfolgt über die Buchungshomepage oder per Anmeldeformular. Eine Anmeldebestätigung erhalten Sie automatisch per Email. Stornierungen und Änderungen sind über das Buchungssystem oder schriftlich mitzuteilen und werden vom Veranstalter schriftlich bestätigt. Die Anerkennung der Geschäftsbedingungen gilt mit der Anmeldung ausdrücklich als erfolgt. Mit der Anmeldung erkennt der/die Teilnehmende die Allgemeinen Geschäftsbedingungen an.

Teilnahmeberechtigung

Wenn für eine Veranstaltung (Seminar, Weiterbildung, Workshop, Fachtag etc.) besondere Zulassungsvoraussetzungen bestehen, müssen diese vom Teilnehmenden erfüllt werden. Die Zulassungsvoraussetzungen sind, wenn vorhanden, den Veranstaltungsbeschreibungen zu entnehmen.

Veranstaltungsabläufe

Die angegebenen Zeiten im Ablaufplan sind Richtwerte und können entsprechend dem Bedarf der Teilnehmer angepasst werden.

Veranstaltungspreise

Mit Bestätigung der Anmeldung sind die Gebühren gemäß der Veranstaltungsbeschreibung fällig. Bei Nichtdurchführung der Veranstaltung (z.B. Nichterreichen der Teilnehmerzahlen, höhere Gewalt) werden die Kosten im vollen Umfang erstattet.

Leistungsumfang

Die Veranstaltungskosten sind die reinen Seminarkosten! In den Kosten sind weder Kosten für Übernachtung oder Reisekosten enthalten.

Skripte und Seminarmaterialien

Skripte und ggf. Materialien der Veranstaltungen, welche zur Verfügung gestellt werden, unterliegen dem Urheberrecht.

SEPA Basislastschrift/ Rechnung

Mit der Angabe der Kontodaten gilt eine SEPA Basislastschrift als erteilt. Bei höheren Summen kann eine Ratenzahlung vereinbart werden. Mit der verbindlichen Veranstaltungsbestätigung erhält der Teilnehmende eine Rechnung.

Stornierung

Eine Stornierung ist über die Buchungshomepage möglich oder schriftlich an mail@spz-akademie.de zu richten.

Stornokosten

- bis 4 Wochen vor Veranstaltungsbeginn= kostenlos
- bis 2 Wochen vor Veranstaltungsbeginn muss 50 % der gesamten Seminargebühr bezahlt werden
- ab 14 Tage (2 Wochen) vor Veranstaltungsbeginn erfolgt keine Rückerstattung

Die Benennung einer Ersatzperson ist jederzeit möglich.

Änderungsvorbehalt

Eine Veranstaltung kann bei höherer Gewalt abgesagt oder verlegt werden (Krankheit der Referenten, angesagten Unwettern, Sonstigem). Der Veranstalter behält sich zudem vor, den Veranstaltungsort zu ändern. Anmeldungen bleiben dabei gültig, wenn sich der Anreiseweg nicht um mehr als 15 km verändert. Über Raumänderungen muss schriftlich informiert werden.

Krankheit der Teilnehmenden/ Dozent*innen

Bei Krankheit des Teilnehmenden (mit ärztlichem Attest) prüft der Veranstalter die Möglichkeit einen verpassten Termin nachzuholen. Bei Krankheit des Dozenten, kann der Veranstalter adäquaten Ersatz stellen.

Veranstaltungsdurchführung und Teilnahme

Veranstaltungen werden nur durchgeführt, wenn die Mindestteilnehmerzahl erreicht wird, dazu wird der Veranstalter den Teilnehmenden mindestens sieben Tage vorher informieren. Eine Teilnahme ist nur möglich wenn die Kurs-/ Veranstaltungsgebühr bezahlt ist.

Bildungsscheck

Bildungsschecks werden akzeptiert.

Folgeschäden, Regress- oder Haftungsansprüche, die aus der Umsetzung der Veranstaltungsinhalte entstehen, werden nicht übernommen.

AGB's

Ausschluss

Teilnehmende, die grob vorsätzlich oder fahrlässig gegen die Veranstaltungsdisziplin verstoßen, können von der weiteren Veranstaltung ausgeschlossen werden. Eine Erstattung der Veranstaltungsgebühr erfolgt nicht.

Erfüllungsort und Gerichtsstand

Erfüllungsort ist in der Regel einer der Standorte des Veranstalters in Brandenburg an der Havel (außer er ist in der Seminarbeschreibung anders benannt). Gerichtsstand ist der Sitz des Veranstalters (Brandenburg an der Havel).

Datenschutz

Alle Daten unterliegen dem Datenschutz. In die Datenschutzerklärung (mit den notwendigen Informationen) gem. Art. 13, 14 DSGVO willigen Sie im Buchungsprozess ein.

Haftung

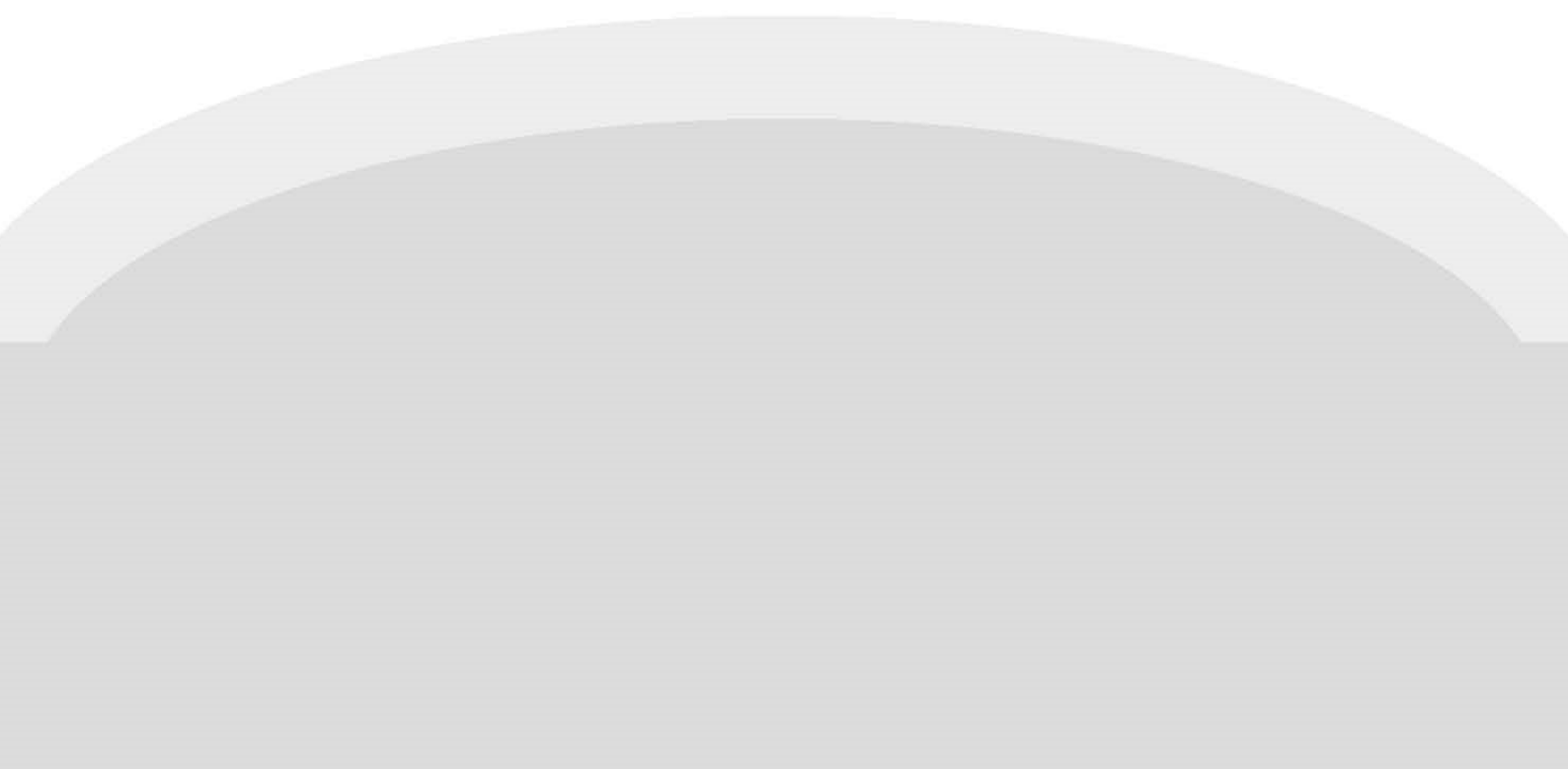
Die Teilnahme an den Veranstaltungen erfolgt auf eigene Gefahr. Es wird keine Haftung für Sach-, Vermögens- und Personenschäden aller Art übernommen. Nur bei grober Fahrlässigkeit und Vorsatz haftet der Veranstalter unter Ausschluss jeglicher

Widerrufsrecht für Teilnehmende

Der Teilnehmende hat das Recht, binnen vierzehn Tagen ohne Angabe von Gründen seine Buchung zu widerrufen. Die Widerrufsfrist beträgt vierzehn Tage ab dem Tag der Buchung. Um das Widerrufsrecht auszuüben, muss der Teilnehmende den Veranstalter mittels einer eindeutigen Erklärung (z.B. über das Buchungsportal oder per Mail) über den Entschluss, die Buchung zu widerrufen, informieren. Zur Wahrung der Widerrufsfrist reicht es aus, dass die Mitteilung über die Ausübung des Widerrufsrechts vor Ablauf der Widerrufsfrist abgesendet wird. Wenn der Teilnehmende die Buchung widerruft, hat der Veranstalter alle Zahlungen, die er vom Teilnehmenden zu dieser Buchung erhalten hat, binnen vierzehn Tagen ab dem Tag zurückzuzahlen, an dem die Mitteilung über den Widerruf des Vertrages bei diesem eingegangen ist. Für die Rückzahlung wird dasselbe Zahlungsmittel verwendet, welches bei der ursprünglichen Transaktion vom Teilnehmenden eingesetzt wurde, es sei denn, es wurde zwischen Veranstalter und Teilnehmenden ausdrücklich etwas anderes vereinbart. Es werden keine Entgelte für die Rückzahlung berechnet.

Kursübersicht A-Z

Achtsamkeit	Seite 17
Deeskalation und Konfliktklärung in Teams und Gruppen	Seite 12, 52
Die Bestandteile der Erfolgsformel Modul 1: Optimismus	Seite 8
Die Bestandteile der Erfolgsformel Modul 2:	Seite 9
Die Bestandteile der Erfolgsformel Modul 3: Stärkenfokus	Seite 10
Die Bestandteile der Erfolgsformel Modul 4: Einflussfaktoren für eine erfolgreiche Umsetzung	Seite 11
Die Welt der Aromaöle	Seite 34
Einführung in die Wirksamkeit ätherischer Öle	Seite 25, 34
Ernährung bei Krankheitsbildern	Seite 37, 44
Erste Hilfe Ausbildung	Seite 21
Excel-Grundlagen	Seite 19
Fallanalysen bei komplexen Demenzerkrankungen	Seite 40
Feste im Jahreskreis gestalten – alte Traditionen aufleben lassen	Seite 33
Gerontopsychiatrie Grundkurs	Seite 39
Gewalt in der Pflege	Seite 35, 45
Humor in der Pflege	Seite 36, 42
Krankheitsbild Demenz Grundlagen	Seite 40
Mitarbeitergespräche erfolgreich führen	Seite 51
Motivierung und Aktivierung von Azubis	Seite 7, 20, 29
Nähe und Distanz in der Pflege	Seite 35, 42
Palliative Care in der Altenpflege	Seite 23
Patientenpositionierung	Seite 43
PC-Grundlagen	Seite 19
Person-zentrierte Pflege bei Demenz	Seite 38
Pflegeberichte richtig schreiben—Workshop	Seite 30, 43
Präsentationstraining: Smart präsentieren	Seite 15, 50
Praxisanleitende in der Pflege - Pflichtfortbildung (24h)	Seite 27
Professionelle Körperpflege	Seite 44
Professionelle Sterbebegleitung	Seite 24, 31
Refresher Kurs für Führungskräfte in der Pflege	Seite 48
Resilienz—das Geheimnis der psychischen Widerstandsfähigkeit	Seite 18, 52
Selbstbewusst auftreten und wirkungsvoll kommunizieren mit Hund als Co-Trainer	Seite 13, 53
SIS Schulung für Einsteiger	Seite 46
SIS Schulung für Fortgeschrittene: Maßnahmenplanung	Seite 46
Stärkungskurs Demenz	Seite 39
Stressbewältigung durch Humor	Seite 16
Stressreduktion—von 180 auf 0 in wenigen Minuten	Seite 16
Tapen	Seite 18, 30
Umgang mit der Generation x,y,z	Seite 20, 28
Umgang und Beschäftigungsangebote für Menschen mit Demenz - inklusive Demenzsimulator	Seite 32, 41
Weiterbildung zum Praxisanleiter/ zur Praxisanleiterin	Seite 26
Wertschätzende Kommunikation	Seite 7
Workshop: Praktische Anleitungstechniken	Seite 28
Vorsorgevollmacht / Betreuungsrecht	Seite 45
Yoga im beruflichen Alltag	Seite 17
Zusammenarbeit und Kommunikation im Team verbessern (mit Hund als Co-Trainer)	Seite 14, 49





WIR PFLEGEN WISSEN

EIN ANGEBOT VOM

